

EDとは

(Erectile Dysfunction : 勃起障害)

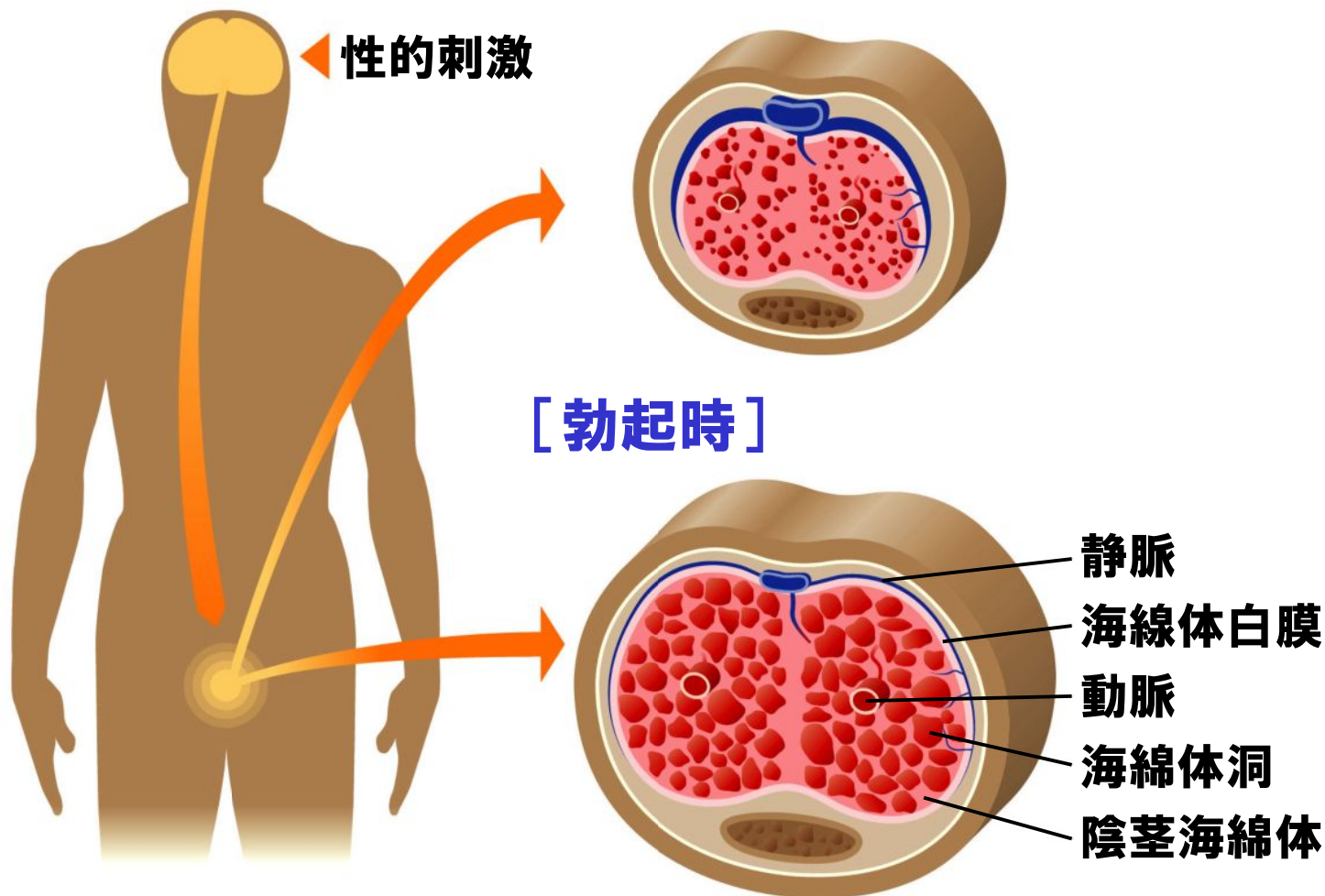
性交時に
十分な勃起が得られない
十分な勃起が維持できない



満足な性交が行えない状態

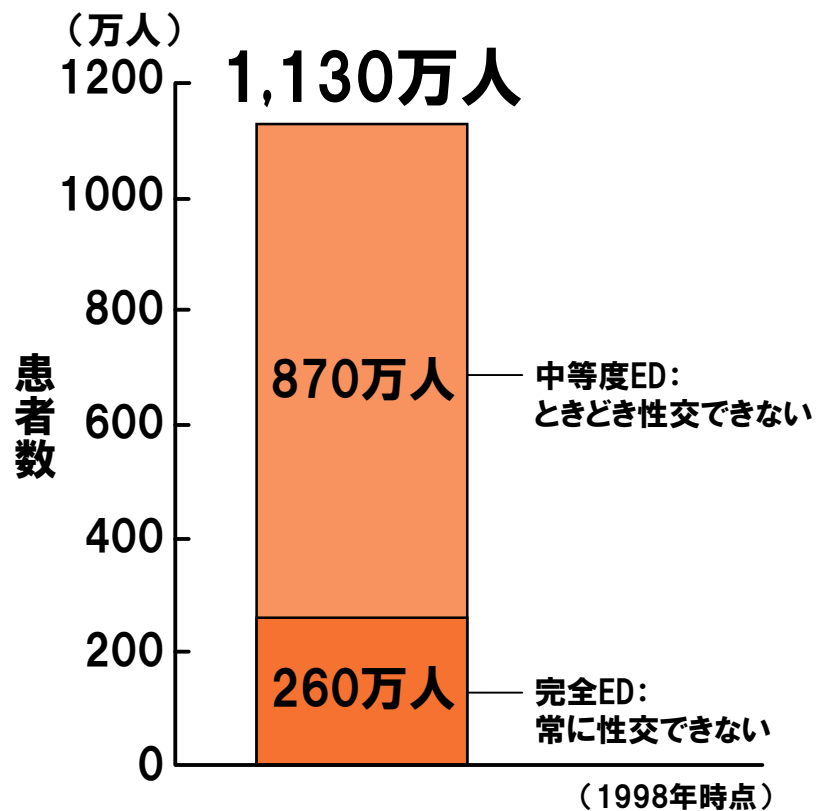
勃起のメカニズム

[非勃起時]

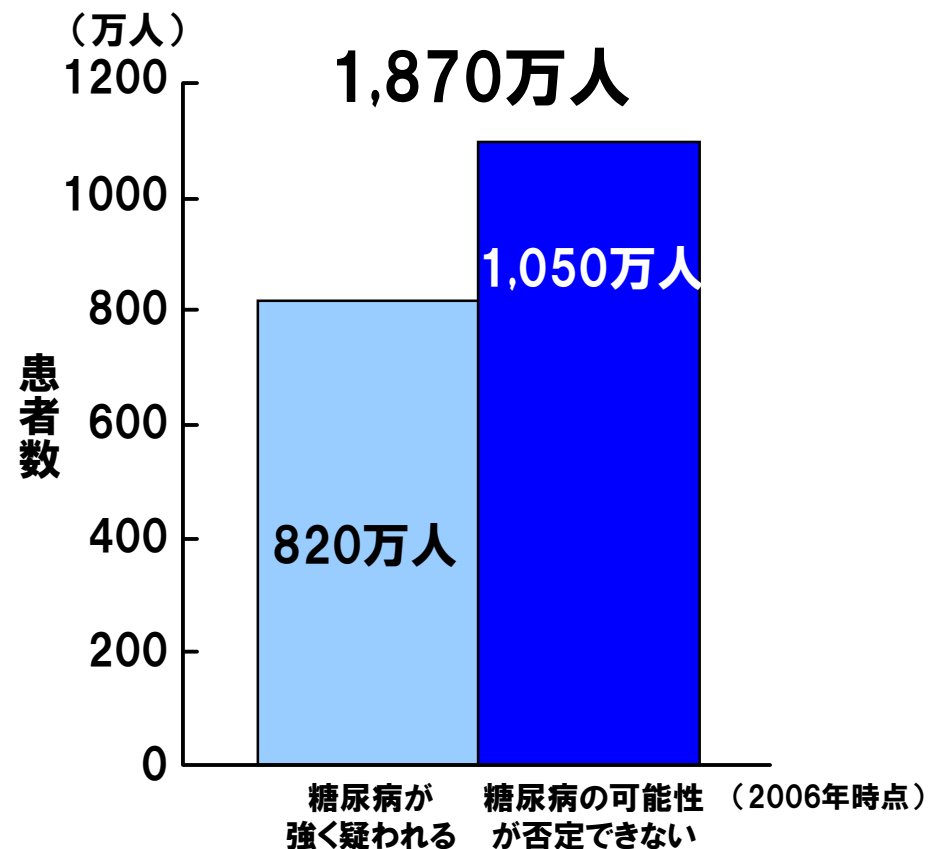


日本におけるED患者数

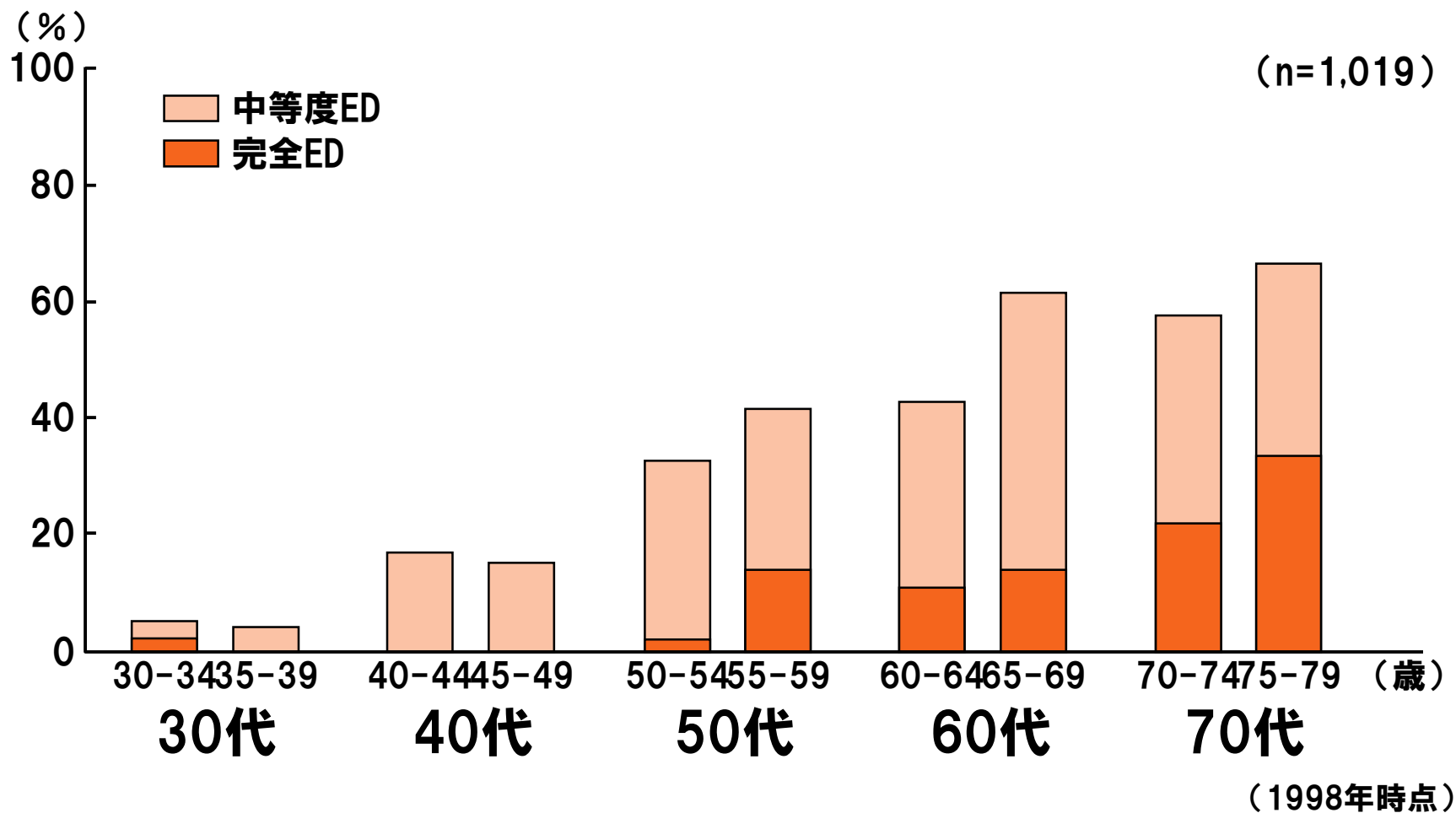
〈ED患者数〉



〈糖尿病患者数〉



日本における年齢別ED有病率

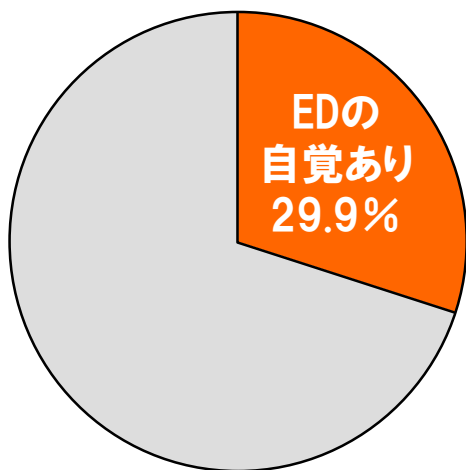


白井將文：日本臨牀 60(増刊号6)：200-202, 2002

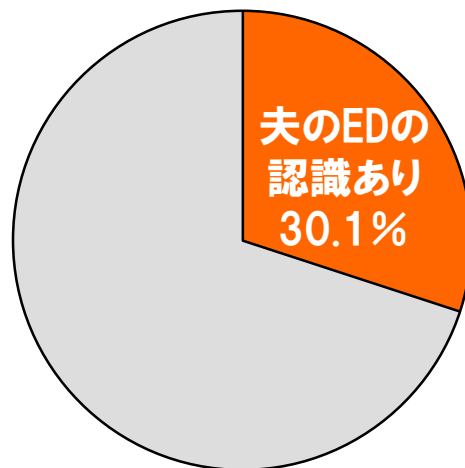
一般市民意識調査

〈EDの自覚〉

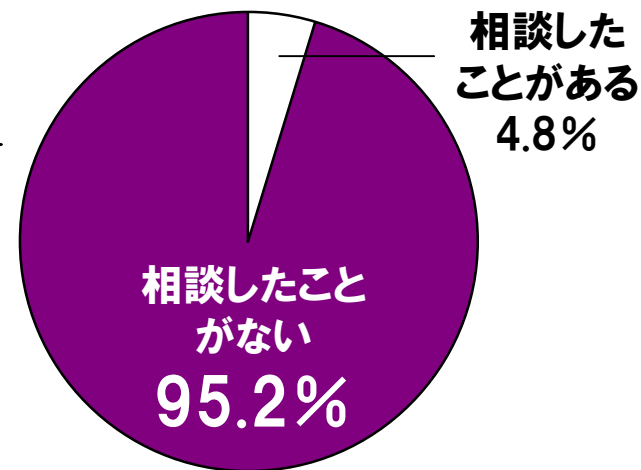
男性(n=2,034)



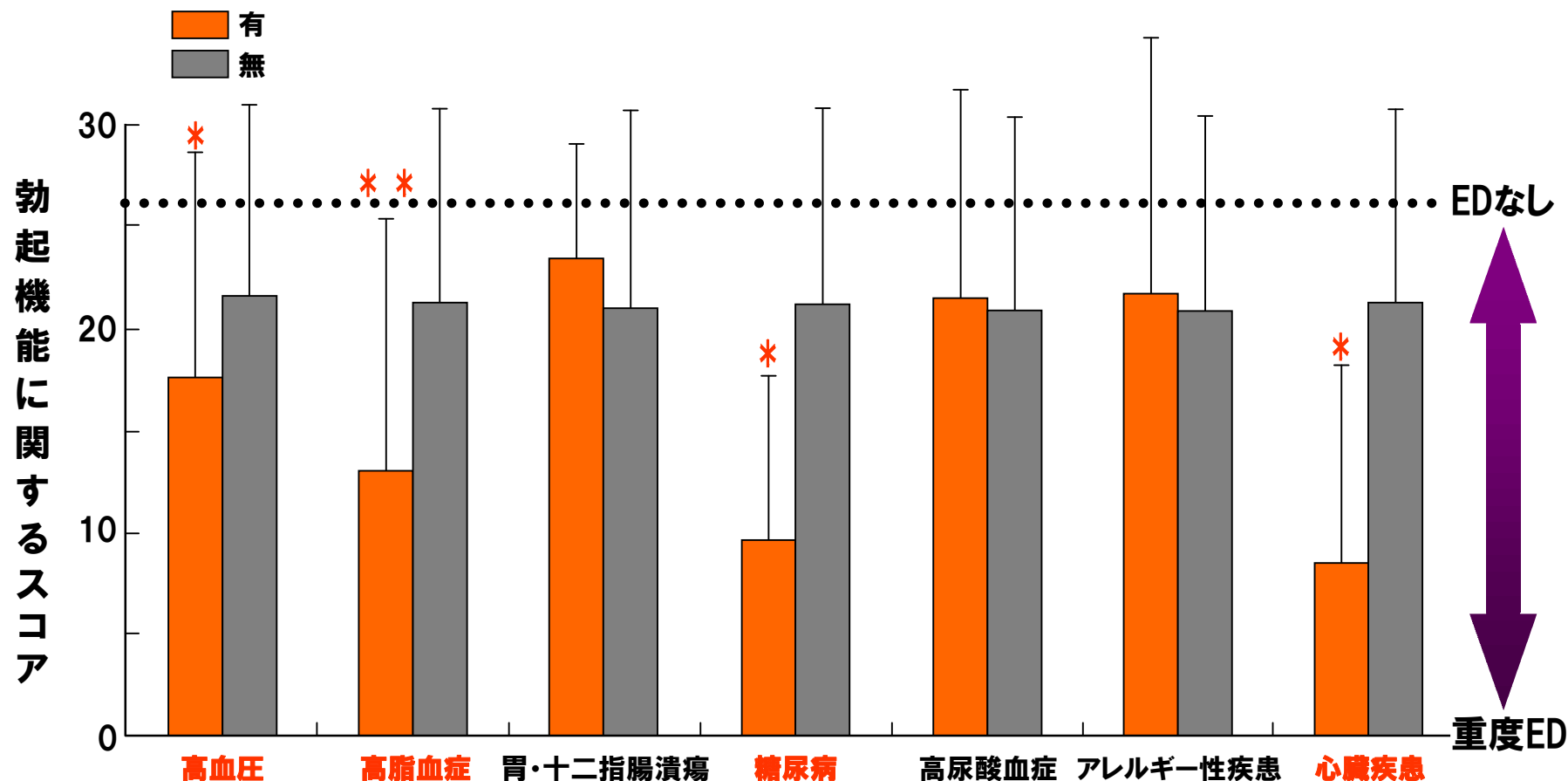
女性
(n=1,820)



〈医師に相談した経験〉

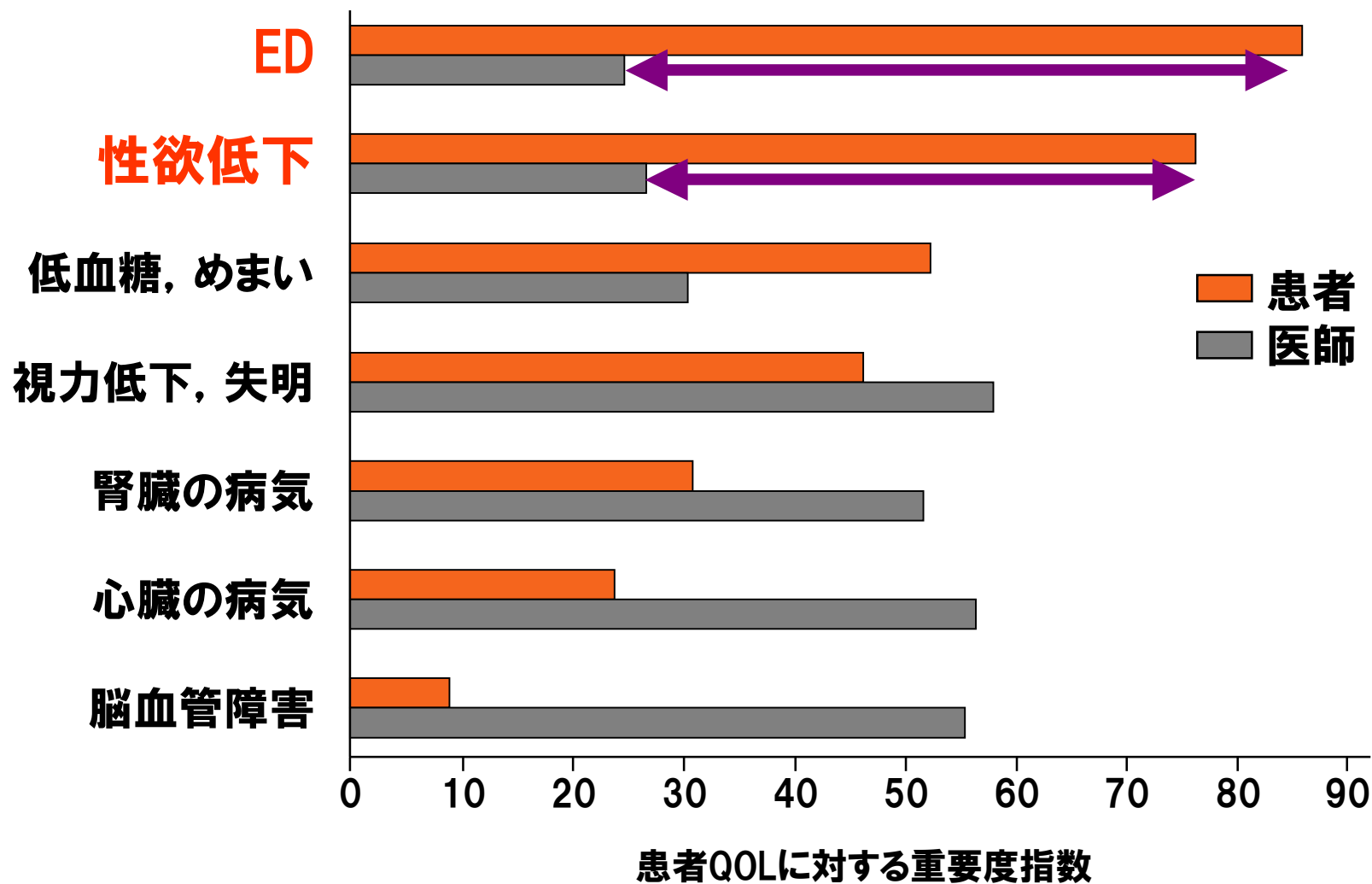


主疾患が勃起機能に与える影響(50~59歳)



*: 同疾患のない対象と比較時のp<0.05, **: 同疾患のない対象と比較時のp<0.01
Mean±SD

糖尿病患者におけるQOL調査



EDのリスクファクター

〈器質性ED〉体に何らかの原因があって起こるED

血管性	糖尿病, 高血圧, 高脂血症, 動脈硬化, 加齢など
神経性	糖尿病, 骨盤内手術, 脊髄損傷, 多発性硬化症など
内分泌性	内分泌疾患(性腺・下垂体・甲状腺), 男性更年期障害など
陰茎性	ペロニー病, 陰茎彎曲症, 尿道下裂など

〈機能的ED〉精神的な原因で起こるED

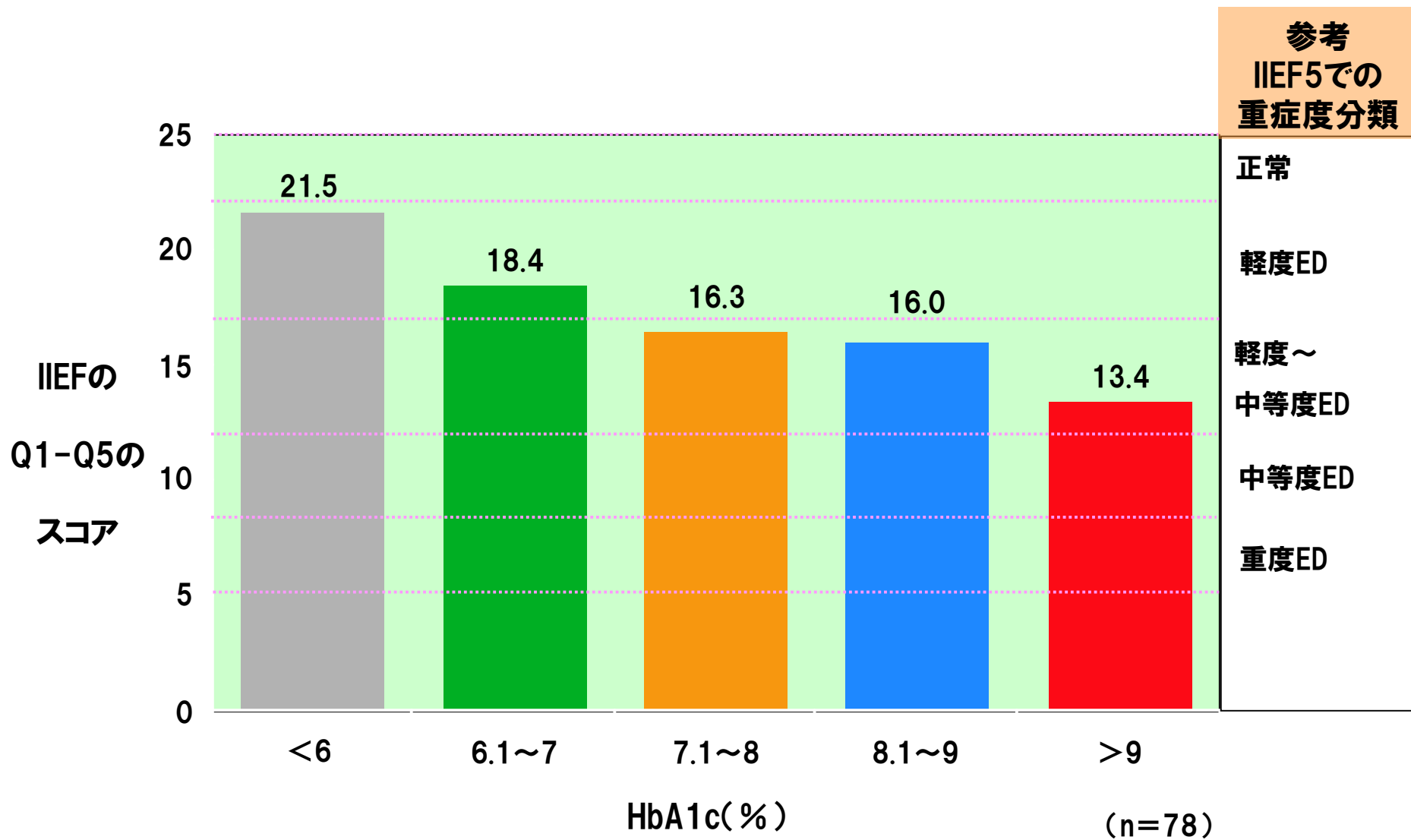
心因性	ストレス, 不安など
精神病性	うつ病, 統合失調症など



糖尿病とED

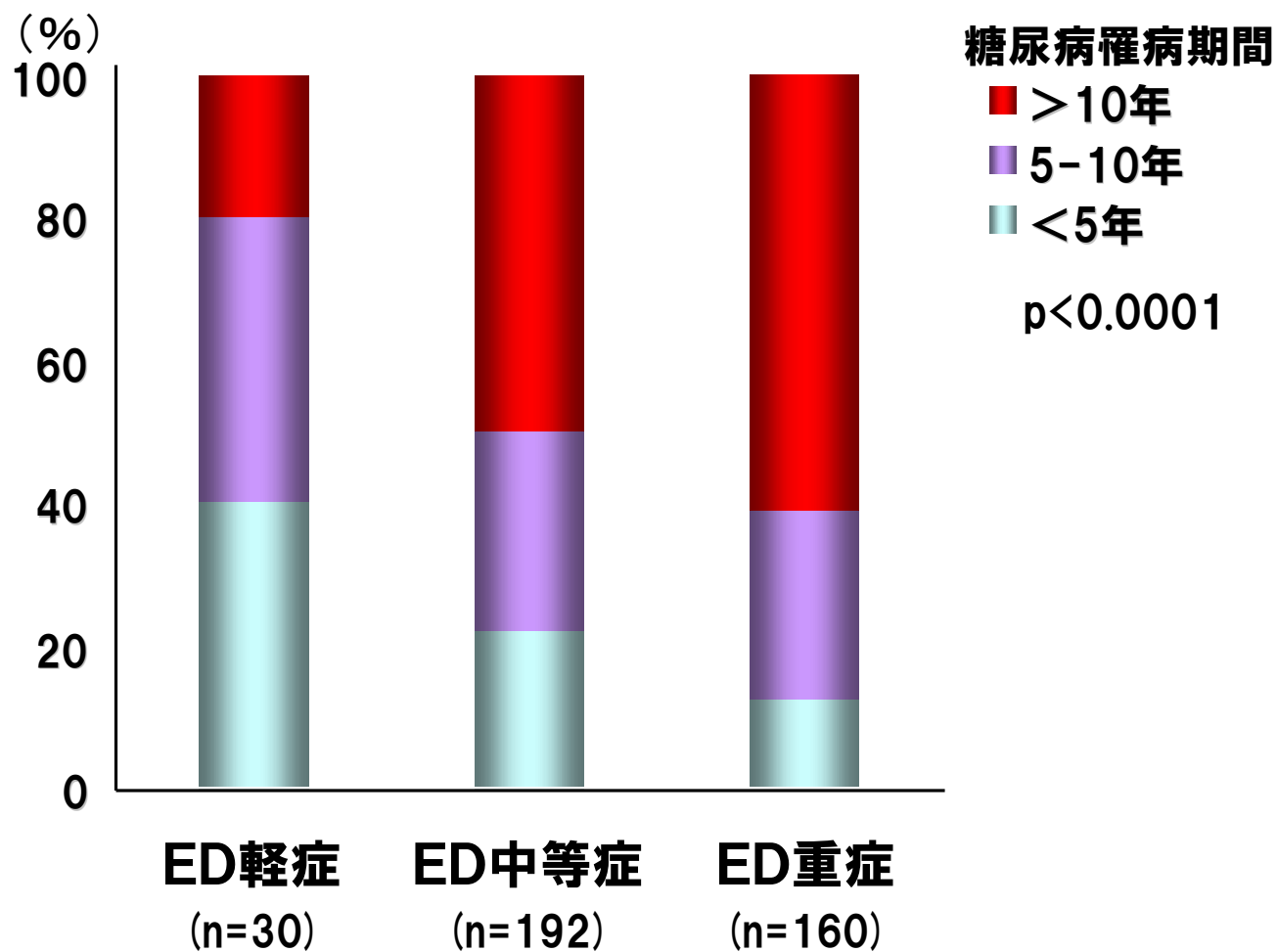


血糖コントロールと勃起機能



糖尿病罹病期間とED重症度

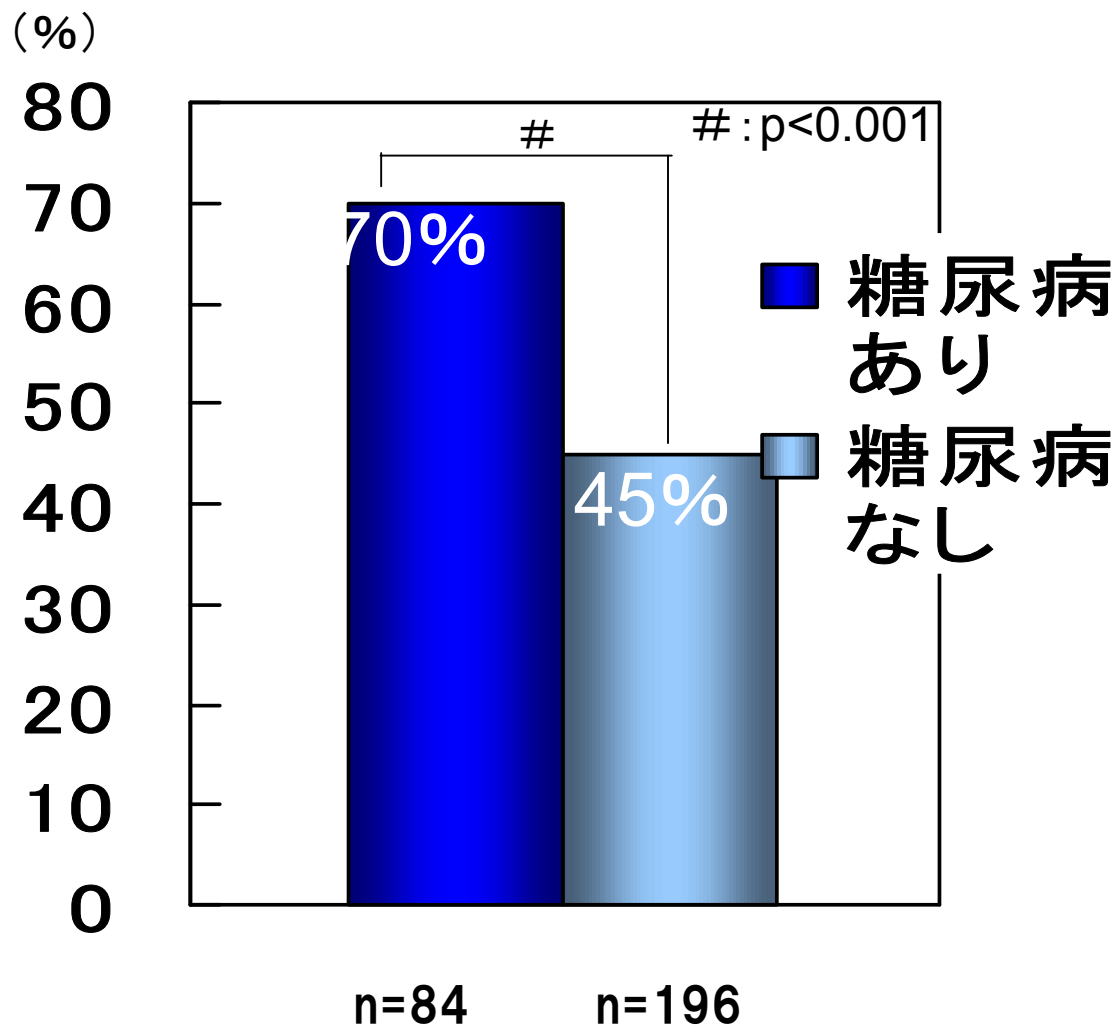
糖尿病罹病期間が長くなれば、重症例が多くなります





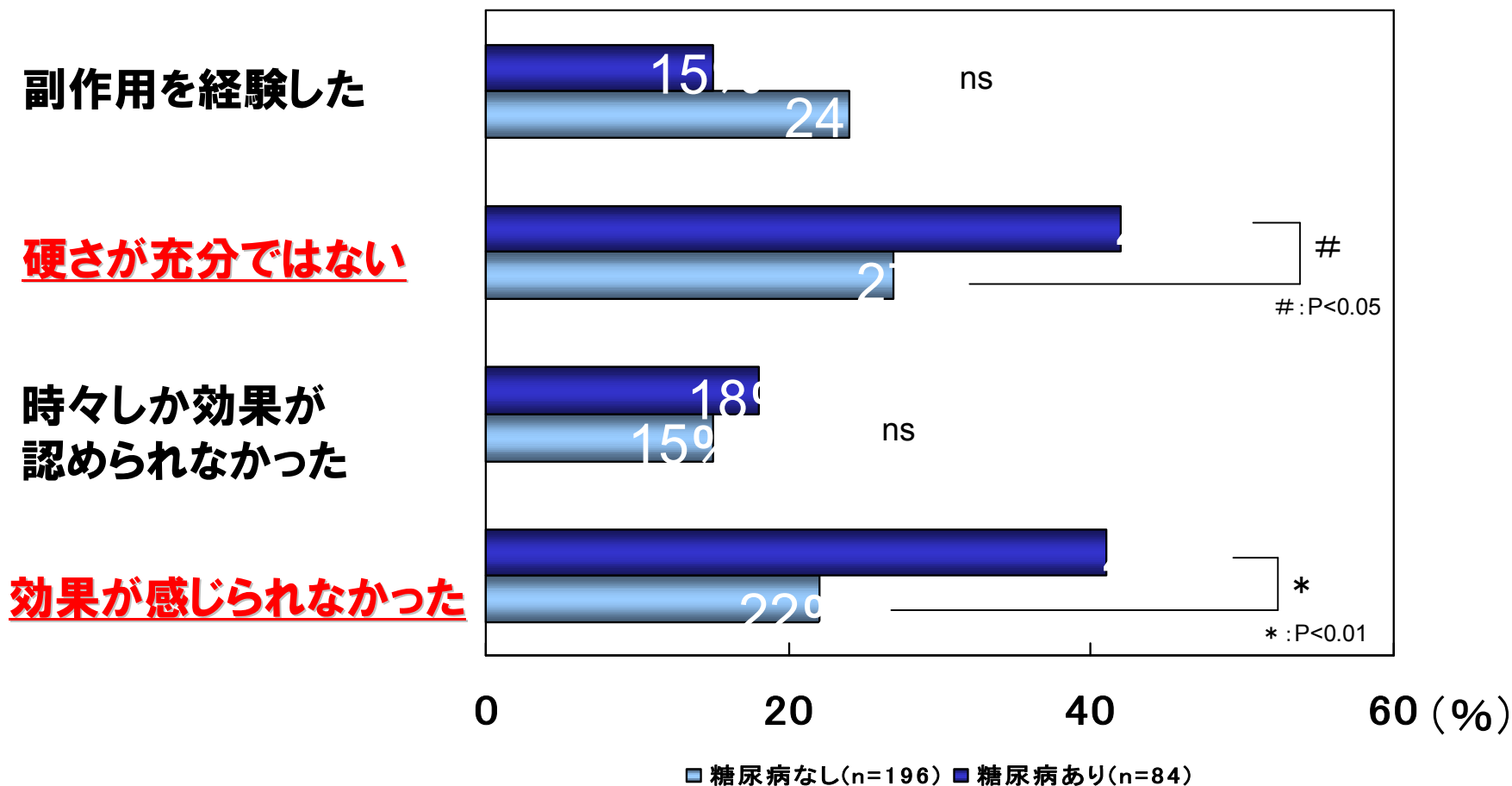
PDE5阻害薬 ドロップアウト率

糖尿病を有するED患者のドロップアウト率は高い



PDE阻害薬を中止した理由

ドロップアウトの理由は効果が不十分



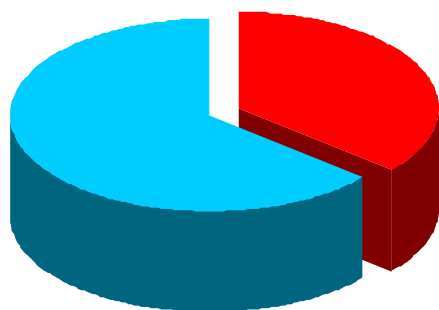


高血圧とED

高血圧を有する患者はEDを合併することが多い

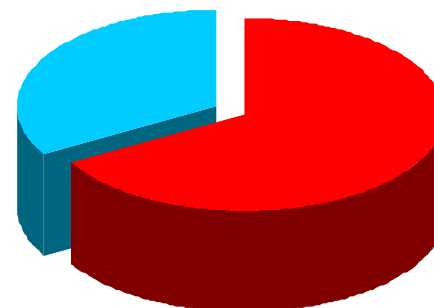
ED合併の頻度（日本人）

コントロール



36.1% (231/640)

高血圧

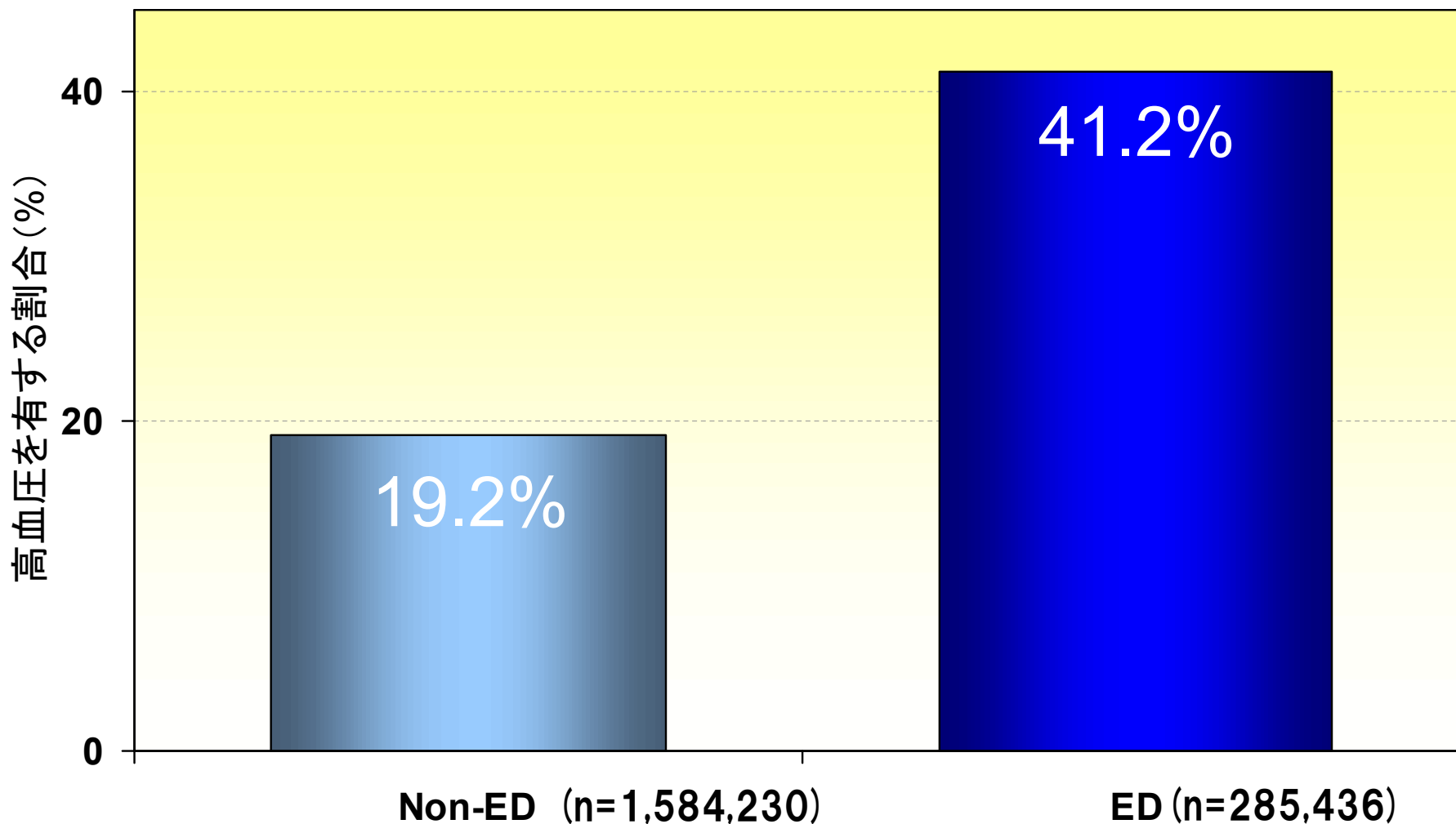


66.7% (56/84)

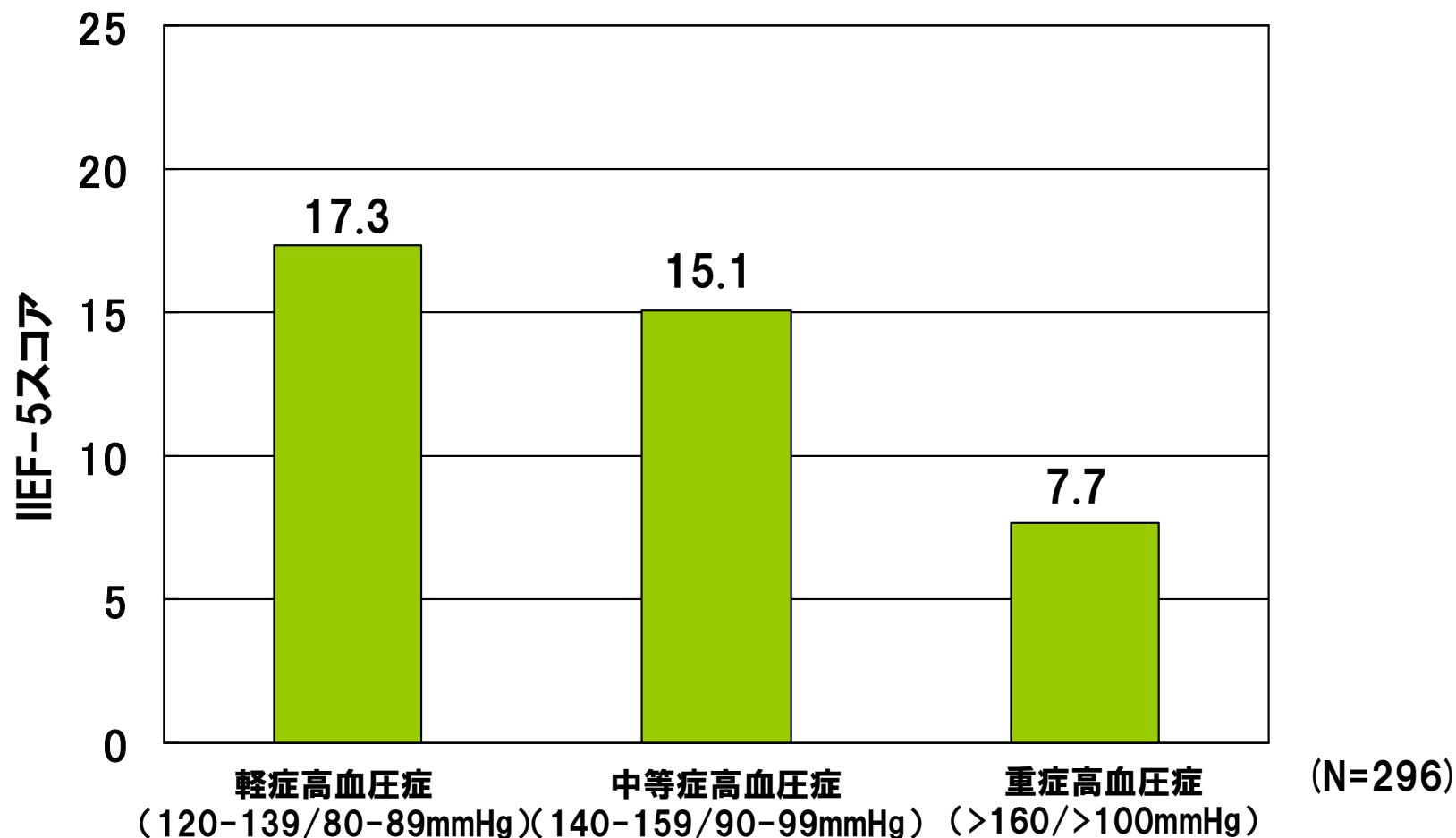
$p < 0.0001$



ED患者はEDではない患者に比べ 約2倍高血圧を合併しています



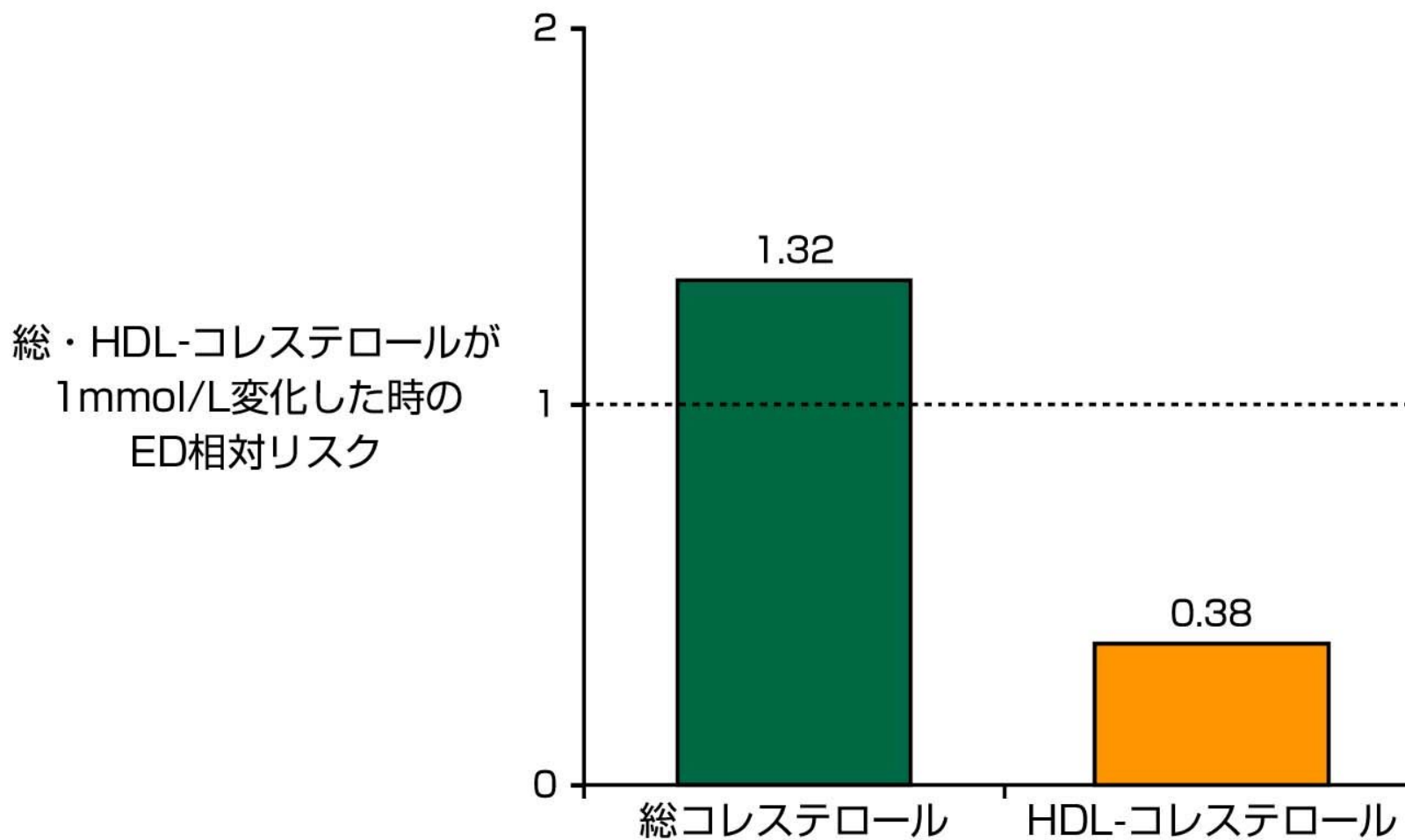
高血圧が重症化すればEDも重症化します





高脂血症とED

血清脂質とED相対リスク



Wei M *et al.* *Am J Epidemiol* 1994 ; 140 : 930-937.



メタボリックシンドロームとED

メタボリックシンドロームはEDの潜在リスクファクター

メタボリックシンドロームを有するとEDが重症化する

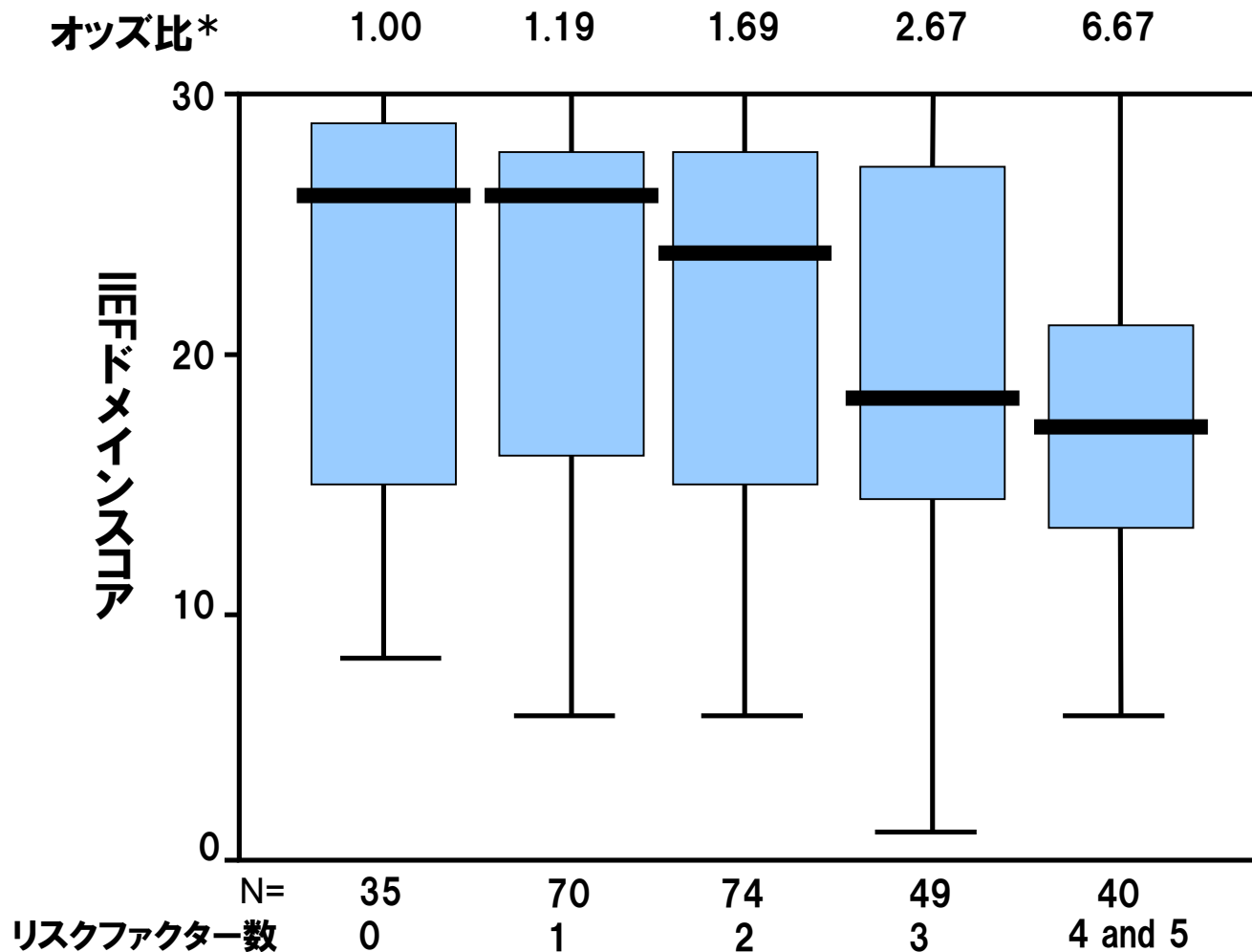


Person χ^2 ; * : p<0.001 重症度分布にMetS有無により有意な差が示された



メタボリックシンドロームはEDの潜在リスクファクター

リスクファクター数の増加に伴いスコアは低くなる

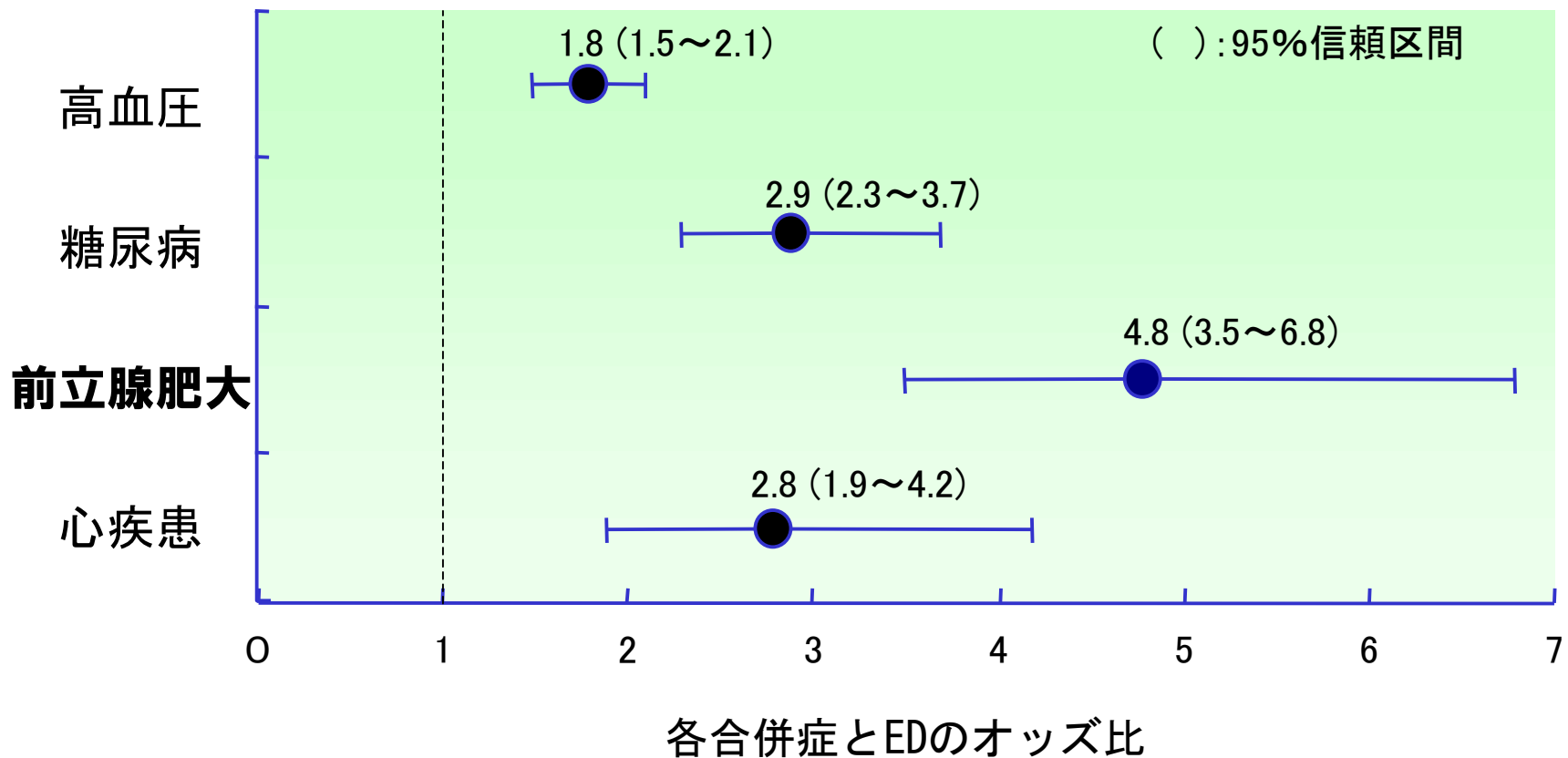


* MetSリスクファクター数0の時のIIEFDメインスコアを1としたときのオッズ比 T Demir; International J of Urol. 2006

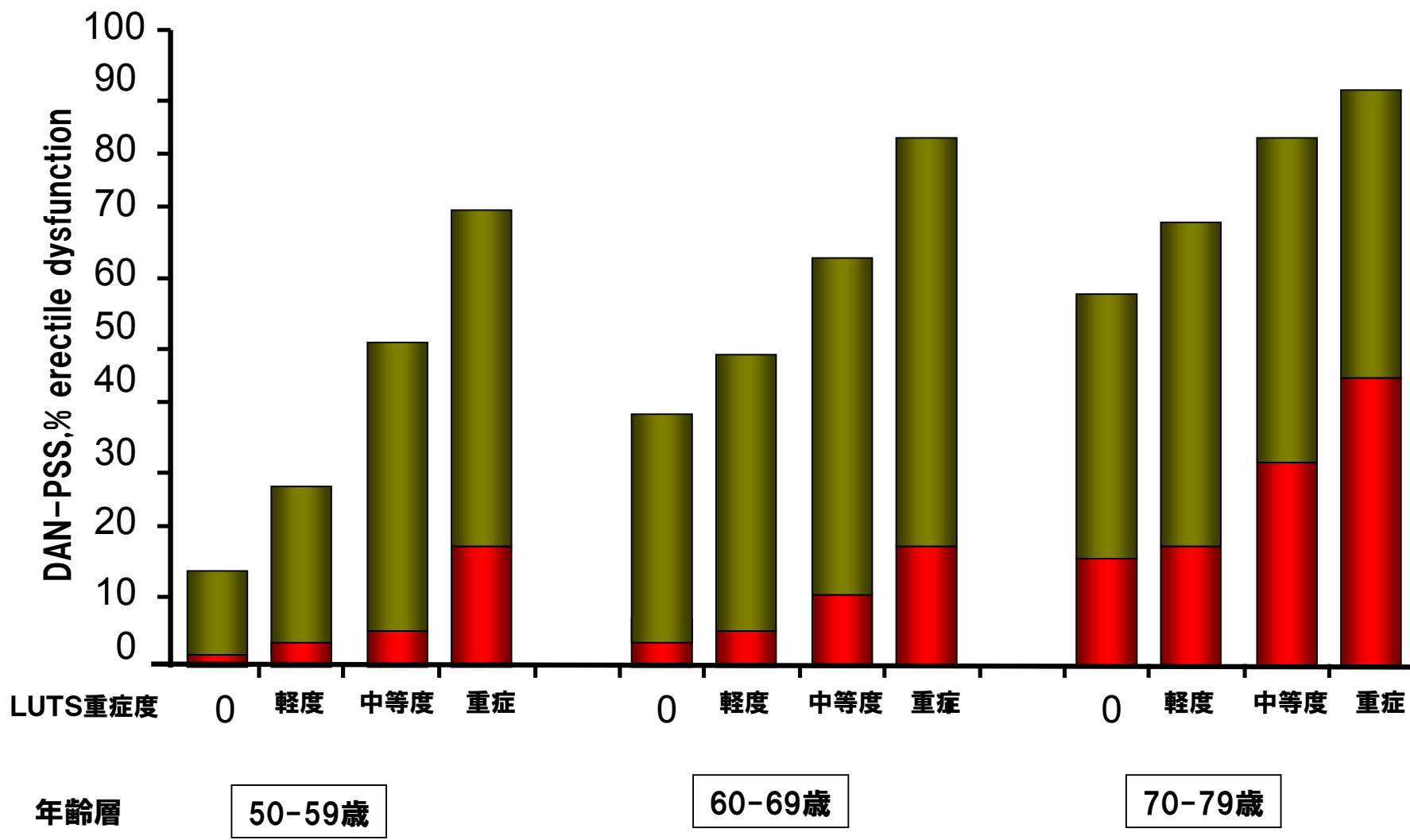


LUTS (下部尿路症状) と ED

前立腺肥大とEDの関係

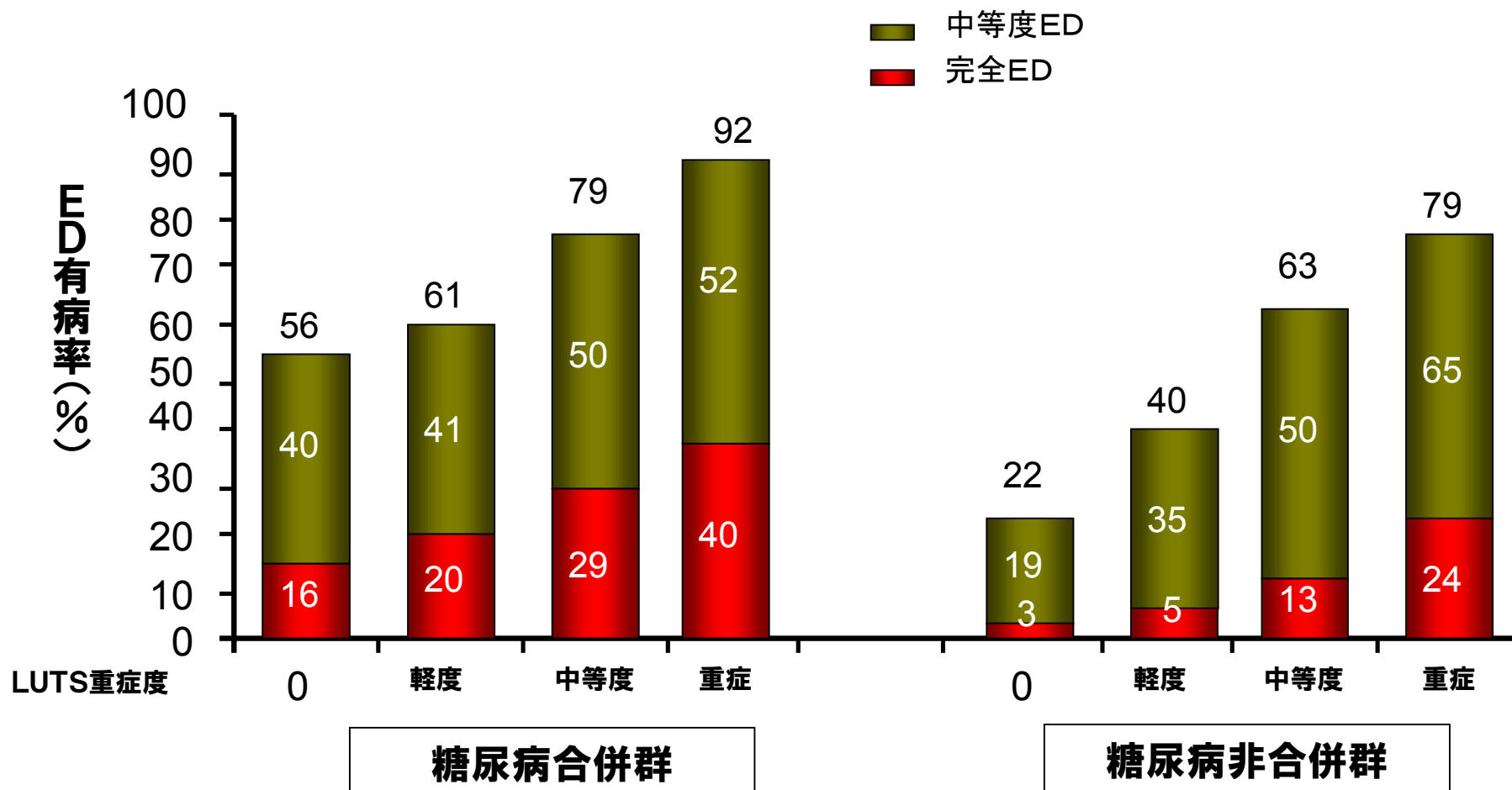


BPH/LUTSとED：疫学



対象症例: 50~80歳、12815人

BPH/LUTSとED：疫学



対象症例: 50~80歳、12815人

国際勃起機能スコア(IIEF*)

問1-5

- 問1 ここ4週間、性的行為におよんでいる時、何回勃起を経験しましたか。
- 問2 ここ4週間、性的刺激による勃起の場合、何回挿入可能な勃起の硬さになりましたか。
- 問3 ここ4週間、性交を試みた時、何回挿入することが出来ましたか。
- 問4 ここ4週間、性交中、挿入後何回勃起を維持することが出来ましたか。
- 問5 ここ4週間で、性交中に、性交を終了するまでに勃起を維持するのはどれくらい困難でしたか。

* : Internatinal Index of Erectile Function(IIEF) Questionare

国際勃起機能スコア(IIEF*)

問6-10

問6 ここ4週間で、何回性交を試みましたか。

問7 ここ4週間、性交を試みた時、何回満足に性交が出来ましたか。

問8 ここ4週間、どのくらい性交で満足感が得られましたか。

問9 ここ4週間、性的刺激又は性交があった時そのうち何回射精に及びましたか。

問10 ここ4週間、性的刺激又は性交があった時に、どれくらいの割合で射精の有無に関わらずオルガズムや絶頂感に及びましたか。

国際勃起機能スコア(IIEF*)

問11-15

問11 ここ4週間、性的欲求を感じましたか。

問12 ここ4週間、性的欲求度はどれくらいありましたか。

問13 ここ4週間の性生活に、どの程度満足していますか。

問14 ここ4週間の性生活において、どの程度パートナーとの性的関係に満足していますか。

問15 ここ4週間、勃起を維持する自信の程度はどれくらいありましたか。