





納得して
乳がん治療

Play them...
きょうのてら

納得して受けよう 乳がん治療最前線

乳がんの罹患数(推定)





乳して受けよう

治療最前

愛知県がんセンター中央病院長

岩田広治

大空真弓



乳がん

FAX:03-5454-9001



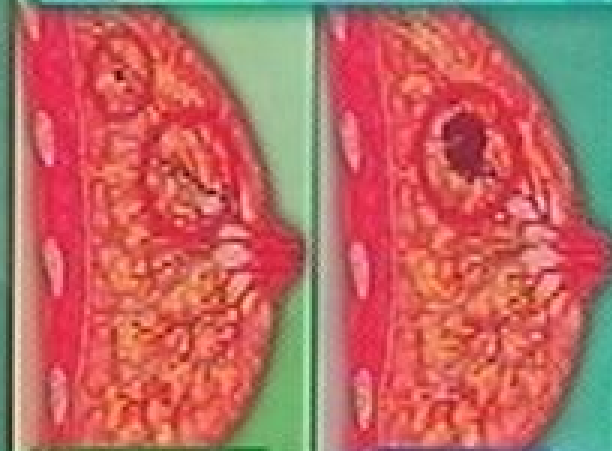
マンモグラフィ
検査で
何がわかるの？



マンモグラフィ



乳がんのタイプ



① 正常な乳房

② 乳がん



乳がんのタイプ



① 非浸潤がん ①



① 浸潤がん ①

マンモグラフィ



マンモグラフィ



石灰化の陰

マンモグラフィ



超音波検査



乳がん 早期発見のポイント

自己検診

一般検診

症状があったらすぐに専門医へ!





右胸の左下にしこりと痛み
乳がん以外の病気の可能性は？

乳房の主な病気(乳がん以外)

- ① ^{せん}乳腺症 しこりや痛みなど
- ^{せん しゅ}線維腺腫 しこり
- 葉状腫瘍 しこり(大きくなる)
- 乳腺炎 乳房の赤み、はれ、痛み

Q

温存手術を
行う時の

注意点は？



乳がんの手術

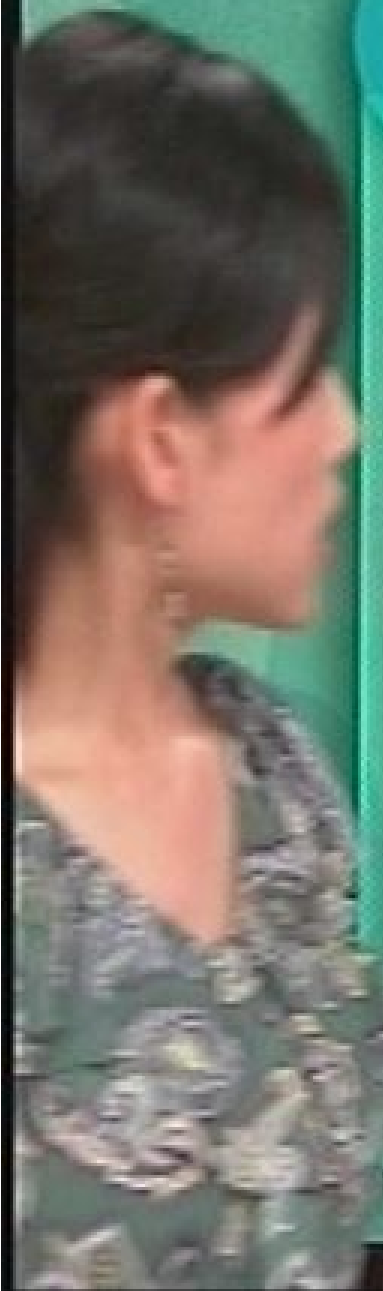
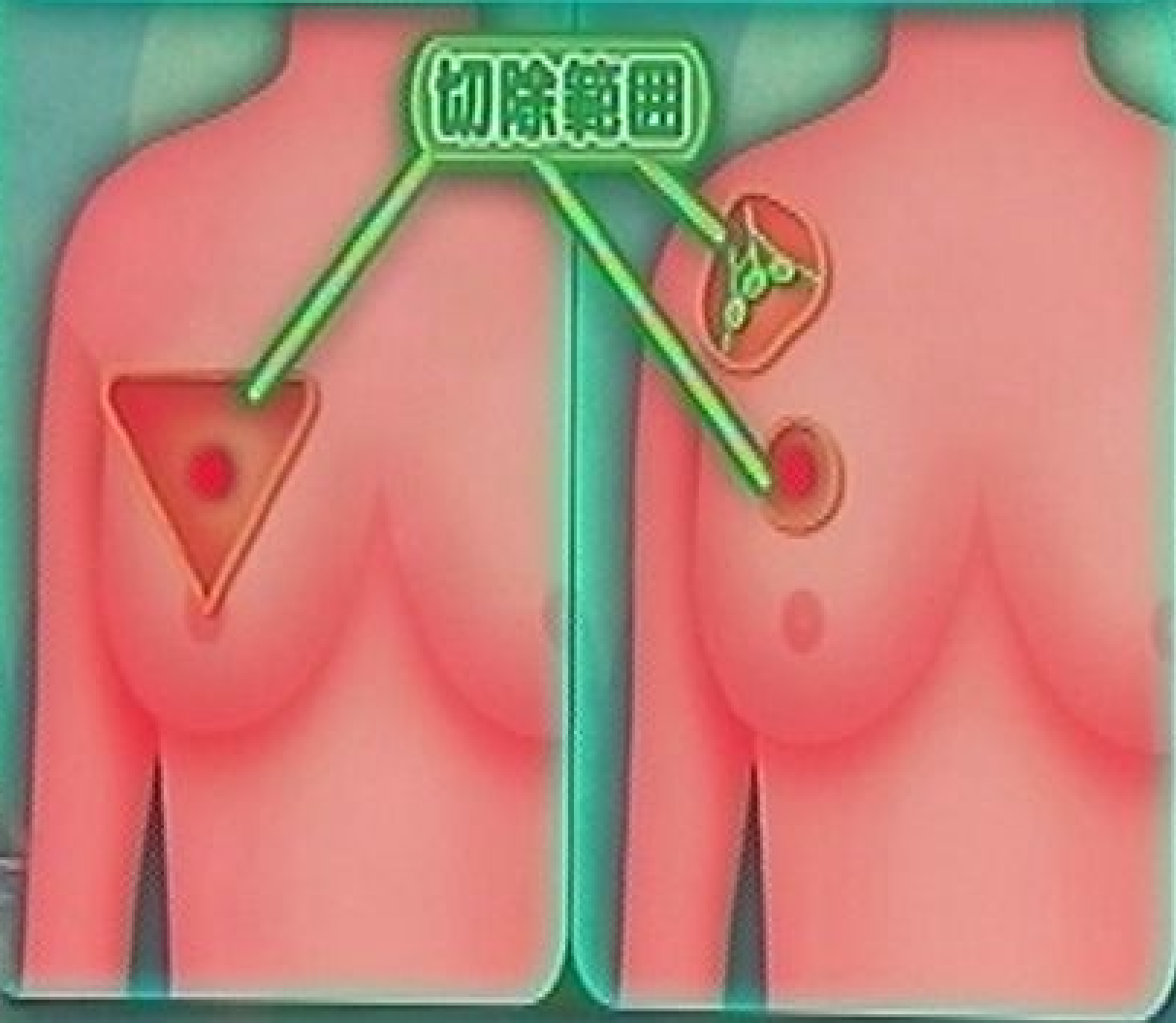
乳房温存手術

乳房切除術

乳房温存手術

NHK E

切除範圍



温存手術が望ましくない場合

がんが広範囲に広がっている

2つ以上のしこりが
同じ乳房の離れた場所

温存乳房へ
放射線治療が行えない



温存手術が望ましくない場合

がんが広範囲に広がっている

2つ以上のしこりが
同じ乳房の離れた場所

温存乳房へ

放射線治療が行えない

温存手術



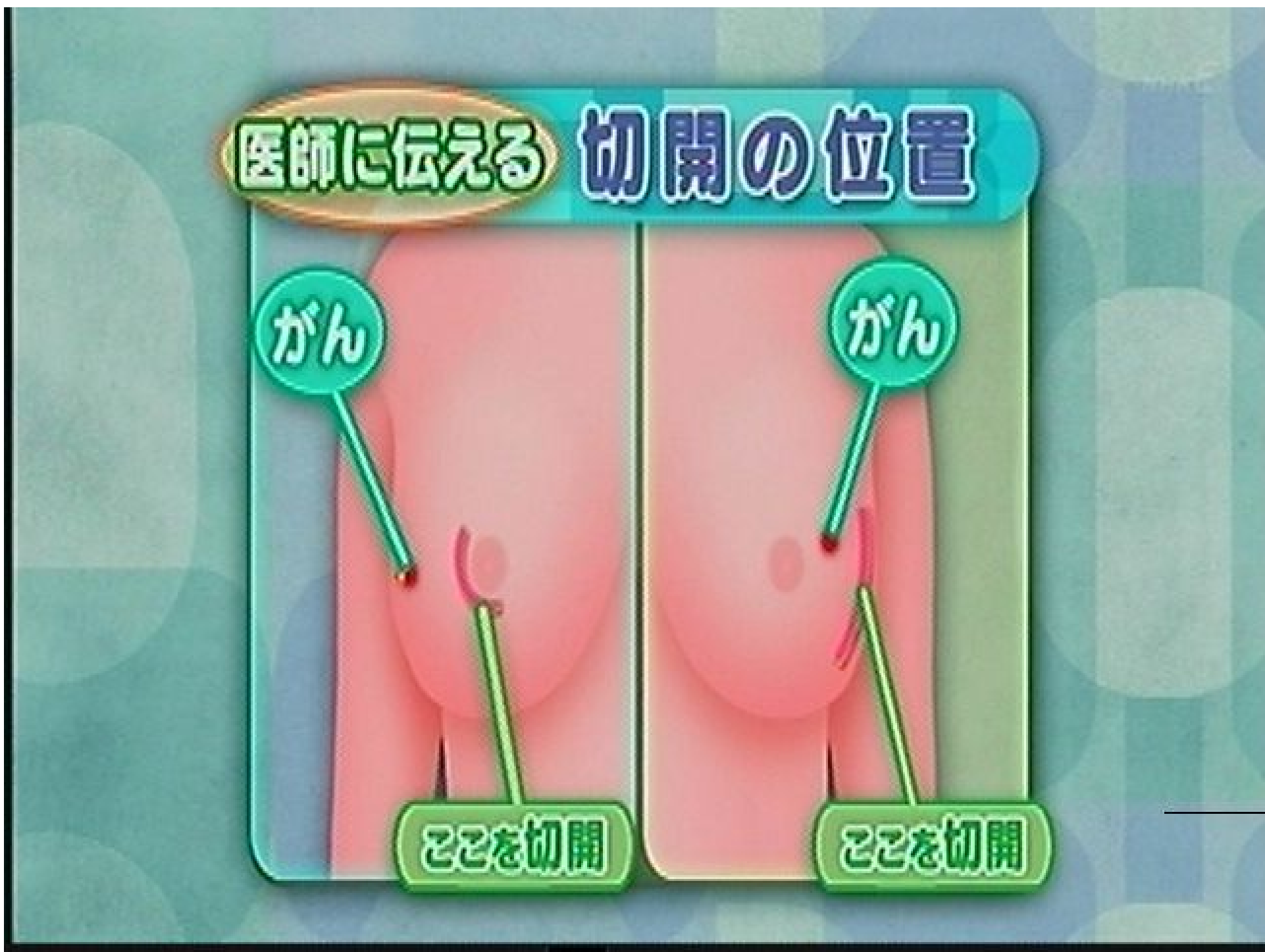
医師に伝える 切開の位置

がん

がん

ここを切開

ここを切開



NIKE



正しく行い早期発見！自己検診

乳がん 自己検診

ポイント① いつもと違う点はないか？

形 色 左右の乳頭の位置

乳がん 自己検診

ポイント②

えくぼのようなくぼみ
ひきつれがないか?

乳がん 自己検診

NHK E



ポイント③ しこりがないか調べる

乳がん 自己検診

NHK E



ポイント④ 乳頭を軽くつまむ

異常な分泌物 や ただれ は？



乳がん 自己検診

ポイント⑥ わきの下にしこりがないか？

Q
温存手術後1年 腫瘍マーカー値が
上がり続けている どう考えたらよい?

日本医科大学
腫瘍内科
教授
佐藤 隆夫
先生