

きんごの健康  
あきらめないで！ 冷え症

# 冷え症のタイプ

## 手足(末端)の冷え

手足が痛い・しもやけ・むくみ

## 冷えのぼせ

顔や上半身は熱い・イライラ・肩こりや頭痛・便秘

## 全身の冷え

体力や新陳代謝の低下



● 冷え症のタイプ

きょうの健康  
おはようから夜まで

## 手足(末端)の冷え

とうきしきやくか せしゆ ゆしはるまはるとる  
当帰四逆加呉茱萸生姜湯

1包×3/日

● 手足(末端)の冷えには



とう き しぎやくか ご しゆ ゆしょうきょうとう

ツムラ当帰四逆加呉茱萸生姜湯エキス顆粒(医療用)

[TJ-38]

### 【効能又は効果】

出典：傷寒論

手足の冷えを感じ、下肢が冷えると下肢又は下腹部が痛くなり  
易いものの次の諸症：

## しもやけ、頭痛、下腹部痛、腰痛

### 【用法及び用量】

通常、成人1日7.5gを2～3回に  
分割し、食前又は食間に経口  
投与する。なお、年齢、体重、  
症状により適宜増減する。

### 【使用上の注意(抜粋)】

重大な副作用

- 1) 偽アルドステロン症
- 2) ミオパシー

※その他の使用上の注意等については、担当MRにお問い合わせ下さい。

きょうの健康  
あきらめないで！ 冷え症



とうきしぎやくかごしゅゆしょうきょうとう  
当帰四逆加呉茱萸生姜湯

● 手足(末端)の冷えには

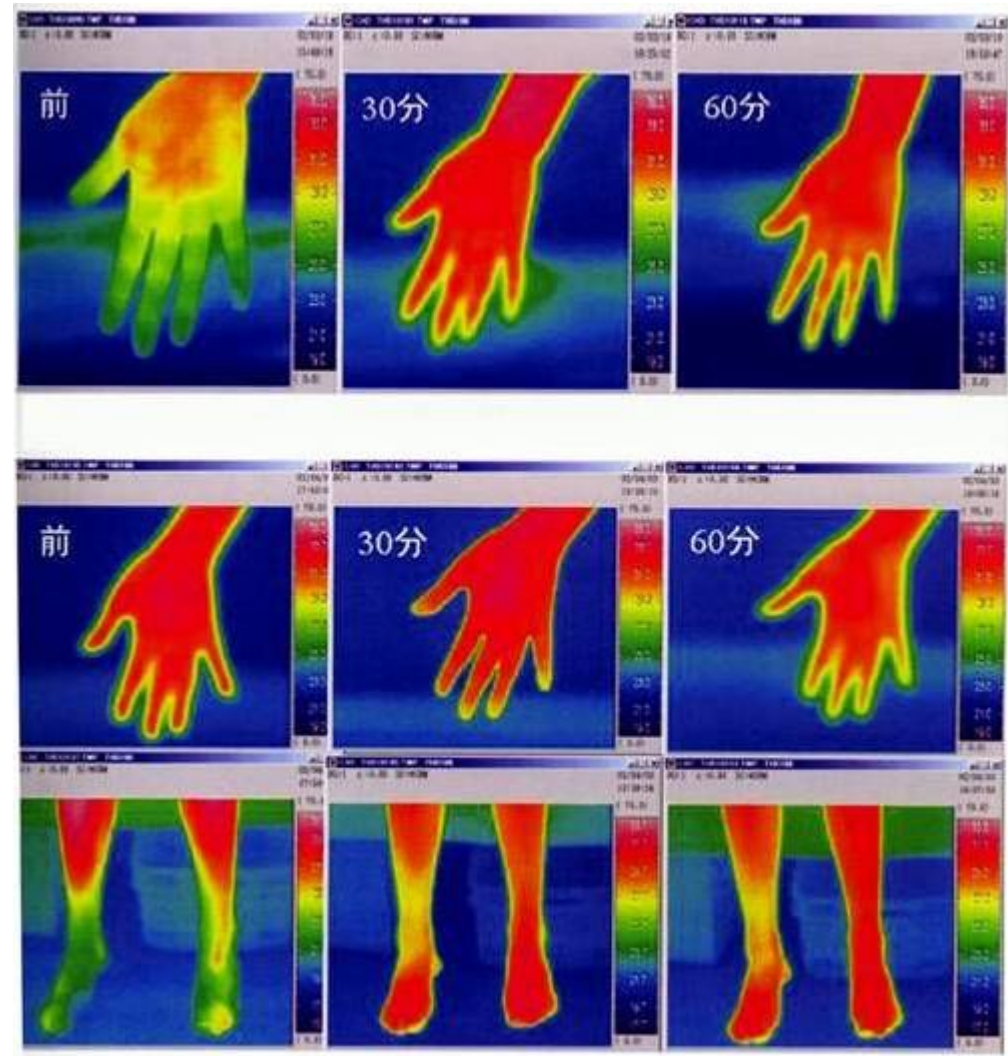
# — 冷えの改善 —

## サーモグラフィーでみる当帰四逆加呉茱萸生姜湯の効果

症例 I.C. 30歳、  
冷えスコア 44点、  
虚実スコア 38点

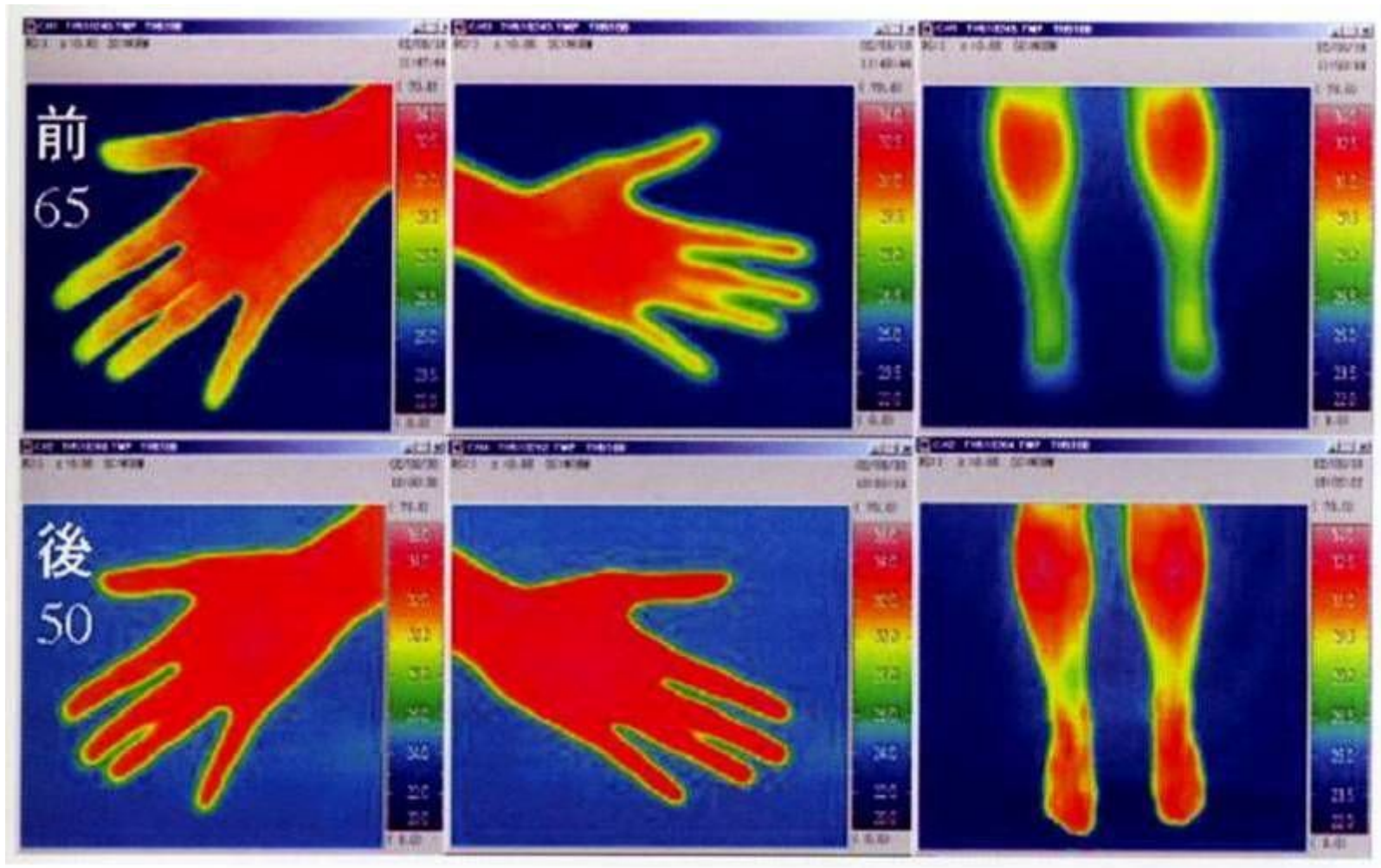
症例 S.M. 28歳、  
冷えスコア 60点、  
虚実スコア 35点

\* 本文献中に安全性情報に関する  
記載はありませんでした



〔太田博孝他(秋田大学産婦人科);産婦人科漢方研究のあゆみ20,17-22,2003〕

# － 冷えの改善 － サーモグラフィーでみる当帰四逆加呉茱萸生姜湯の効果



症例 M.C. 29歳、冷えスコア 65点、虚実スコア 34点

〔太田博孝他(秋田大学産婦人科);産婦人科漢方研究のあゆみ20,17-22,2003〕

# 産婦人科3処方構成生薬

冷えのぼせ、  
下腹部の圧痛や生理痛が強い

桂枝茯苓丸  
(TJ-25)

桃仁  
桂皮

冷え症、貧血傾向、  
めまい、むくみ

当帰芍薬散  
(TJ-23)

沢瀉 川芎  
茯苓 蒼朮 当帰

牡丹皮 柴胡 薄荷  
生姜 甘草 山梔子

イライラや不安感、  
自覚症状が多い

加味逍遥散  
(TJ-24)

## 冷え症を方意とする漢方薬

漢方薬	出典	使用目標
当帰四逆加呉茱萸生姜湯	傷寒論	手足厥寒
温経湯	金匱要略	婦人小腹寒え
半夏白朮天麻湯	脾胃論	四肢厥冷し
呉茱萸湯	傷寒論	手足逆冷して
附子理中湯	太平惠民和劑局方	手足厥寒
当帰湯	千金方	諸虚冷満ちて痛む者を治す
苓姜朮甘湯	金匱要略	腹中冷えて水中に坐するが如し

〔後山尚久(大阪医科大学産婦人科);産婦人科漢方研究のあゆみ 20,10-16,2003〕