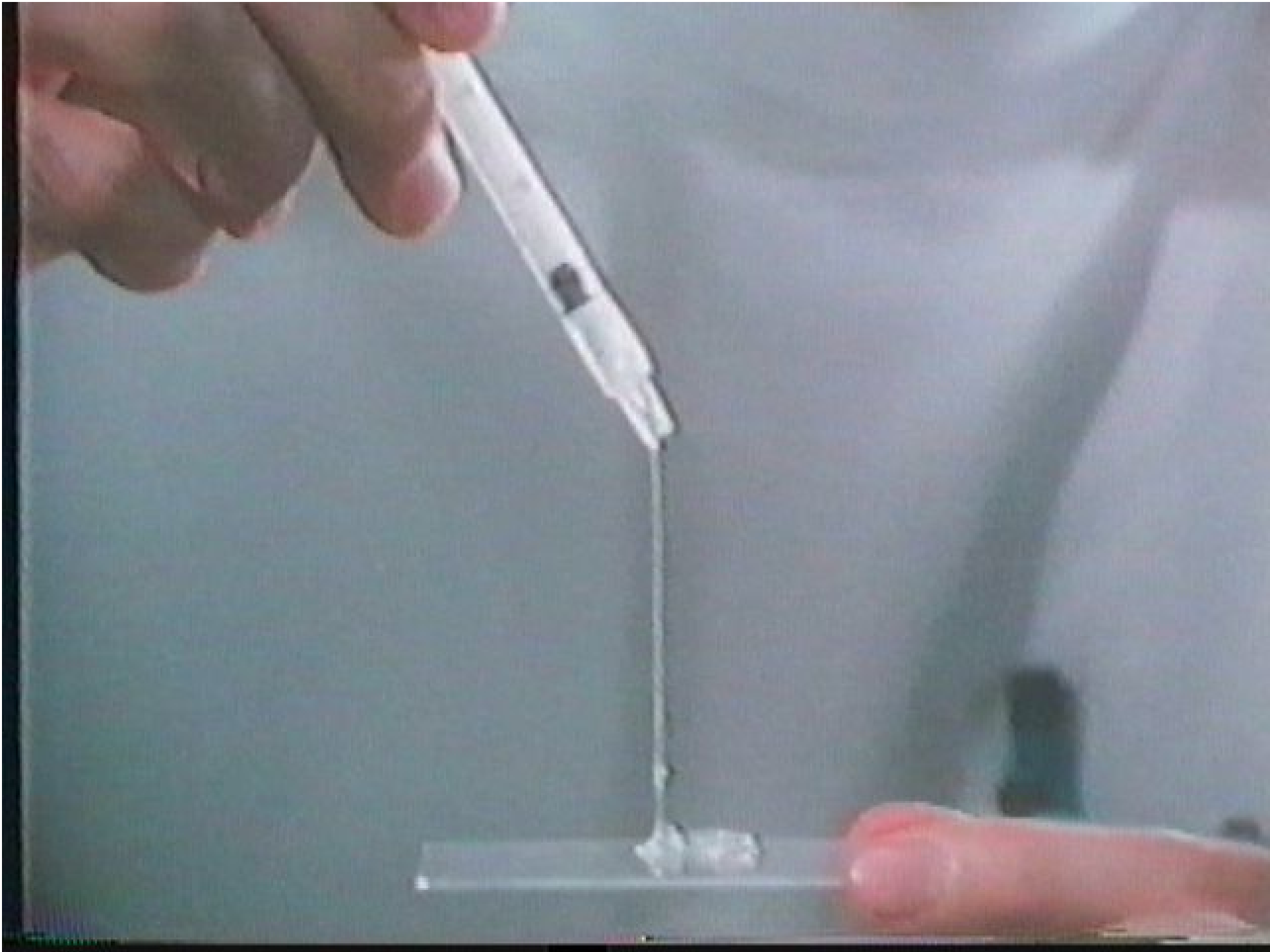


不妊症

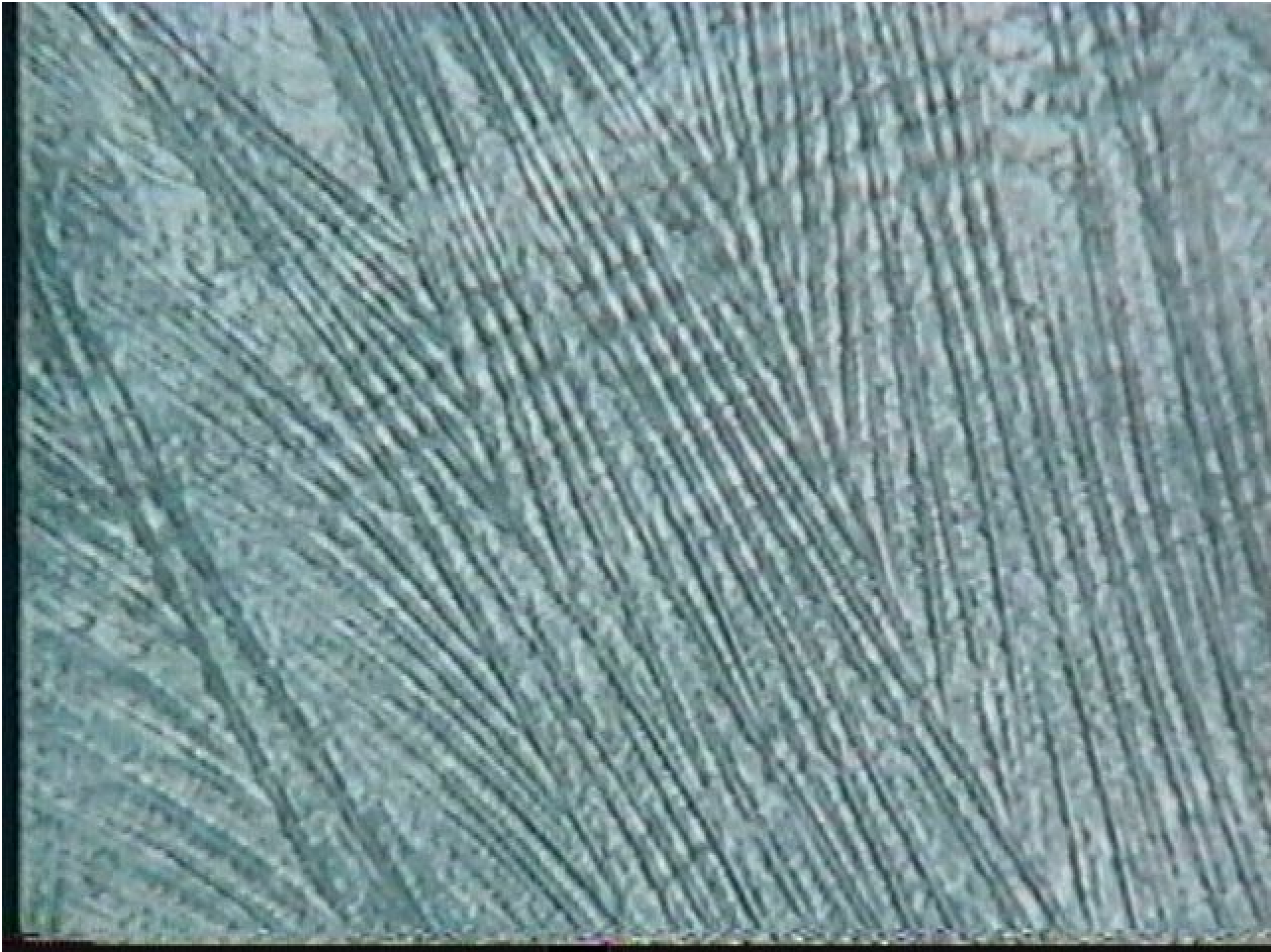
系統的治療をめざして





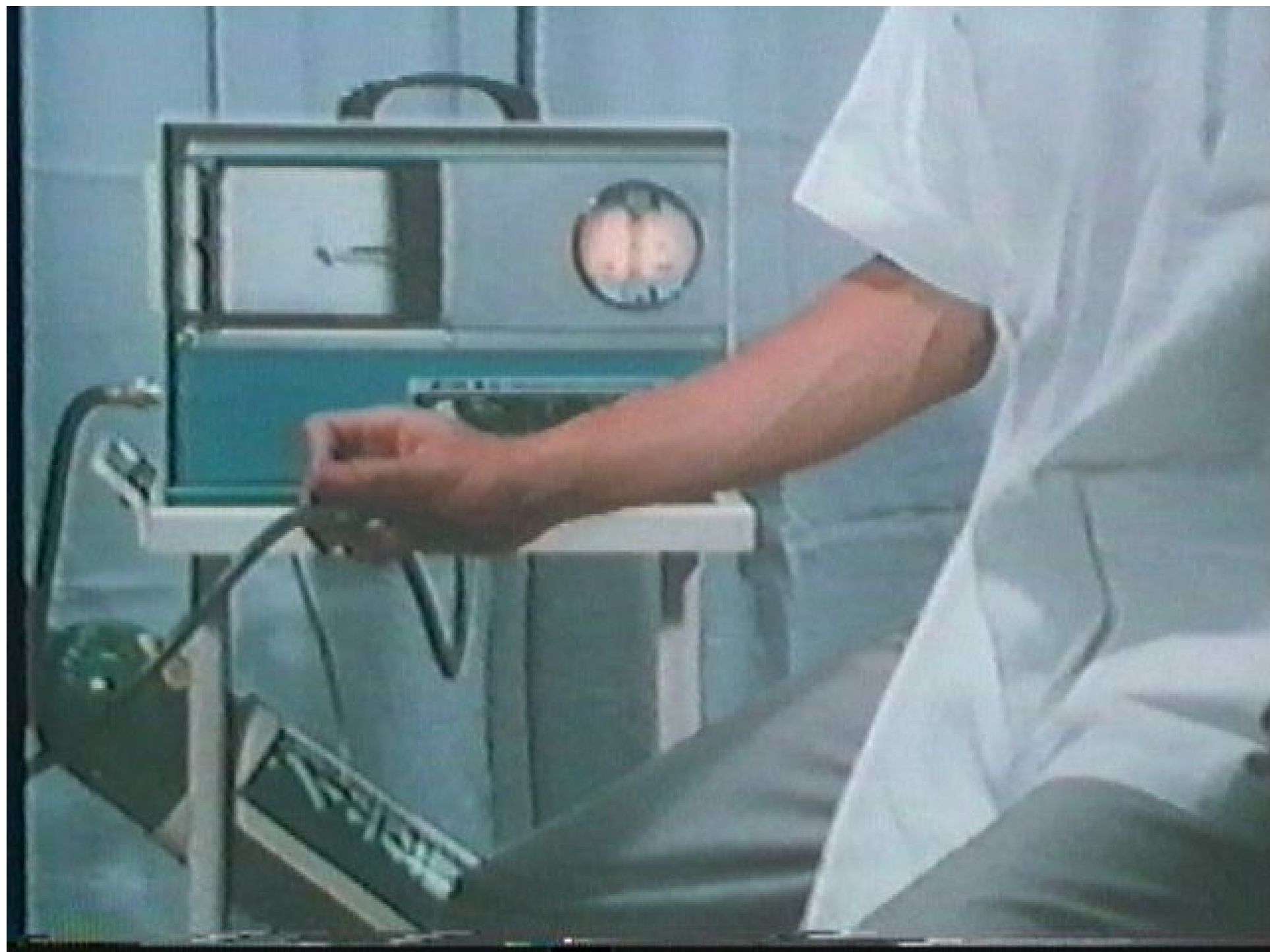




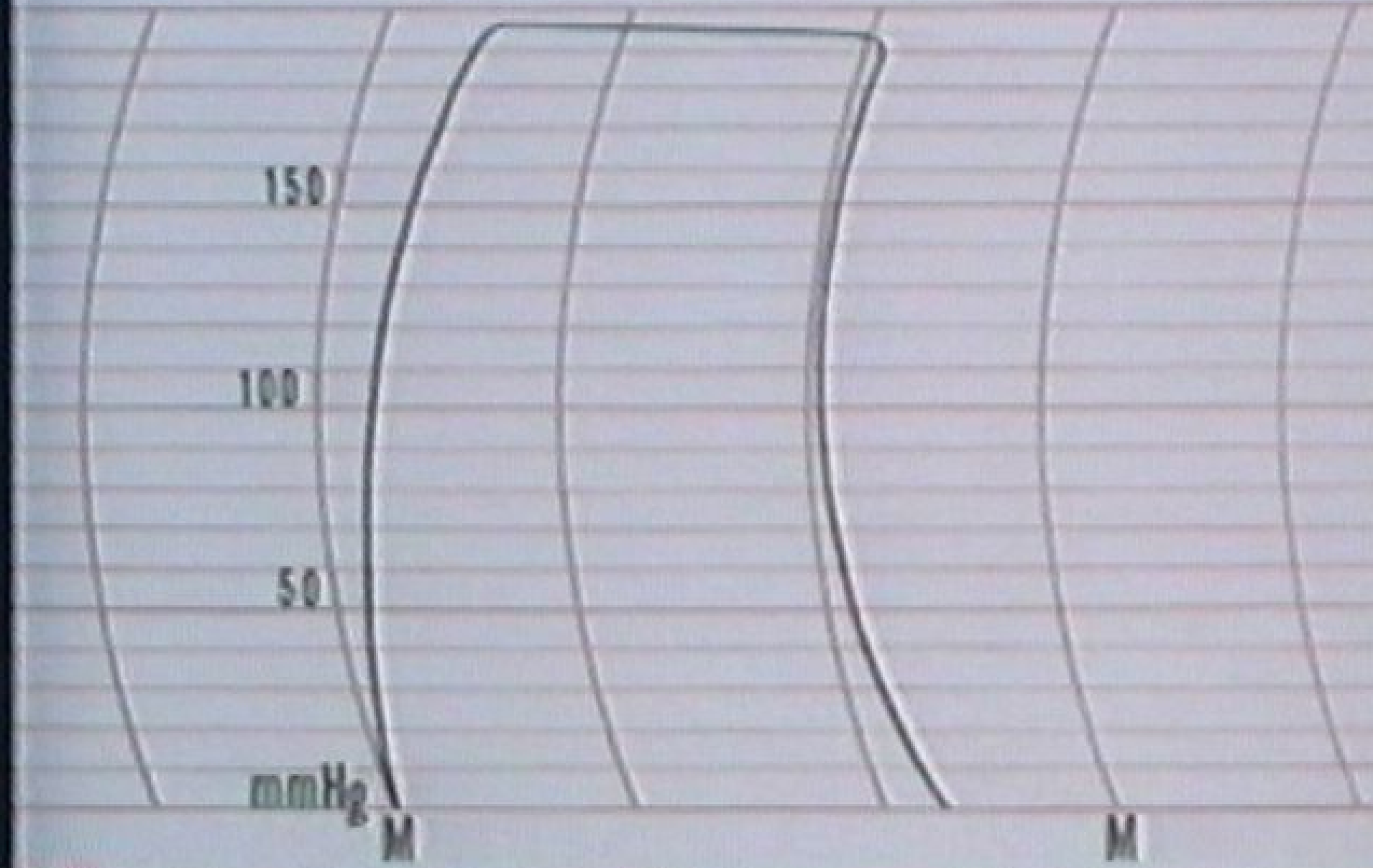


頸管粘液檢查

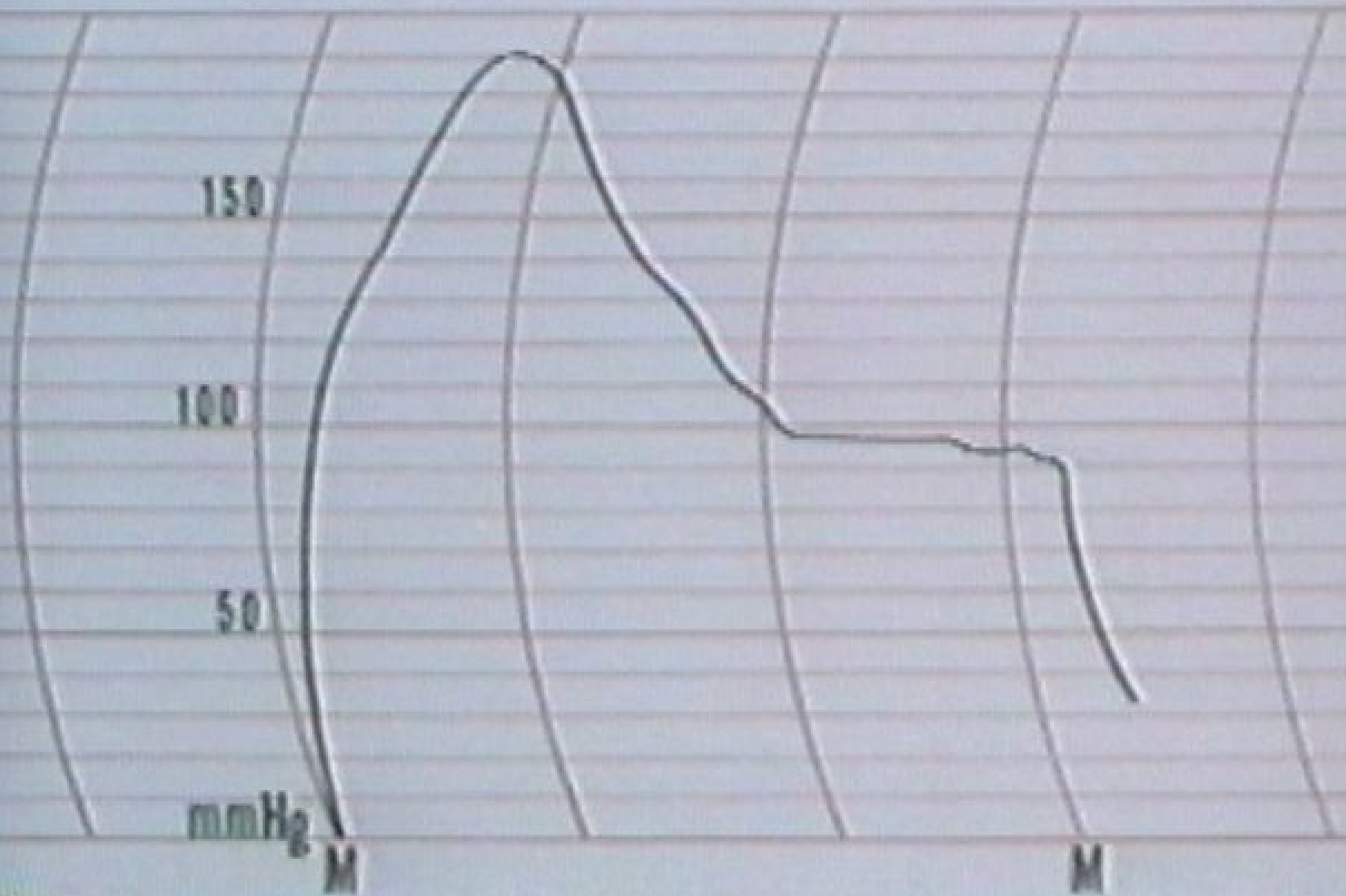
色調	白·黃· <u>無</u>
透明度	混濁· <u>透明</u>
量(ml)	0.01 ml
絮狀性(%)	1 ~ 2 cm
結晶形成	<u>⊖</u> , +, ++, +++



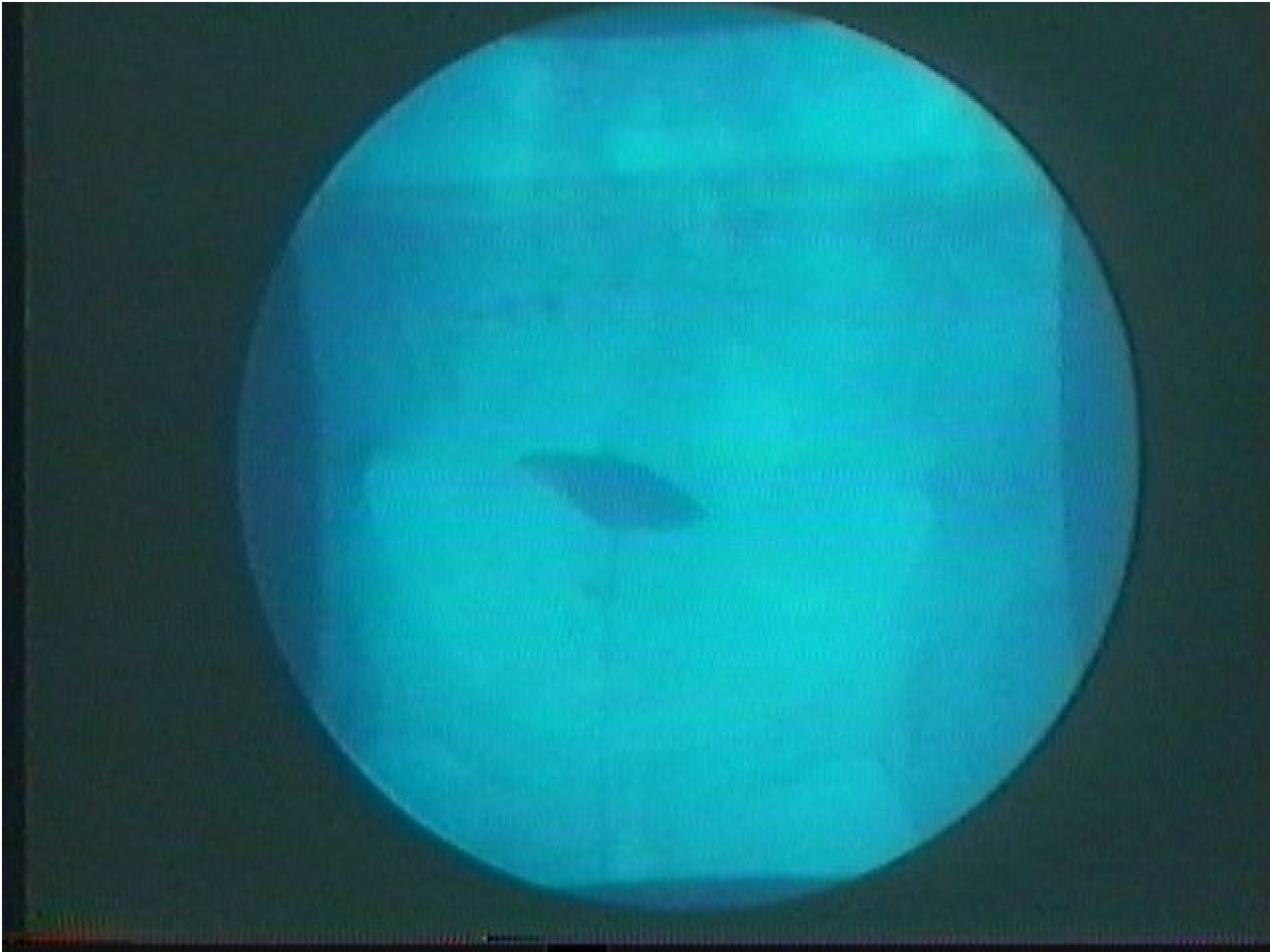
卵管閉鎖



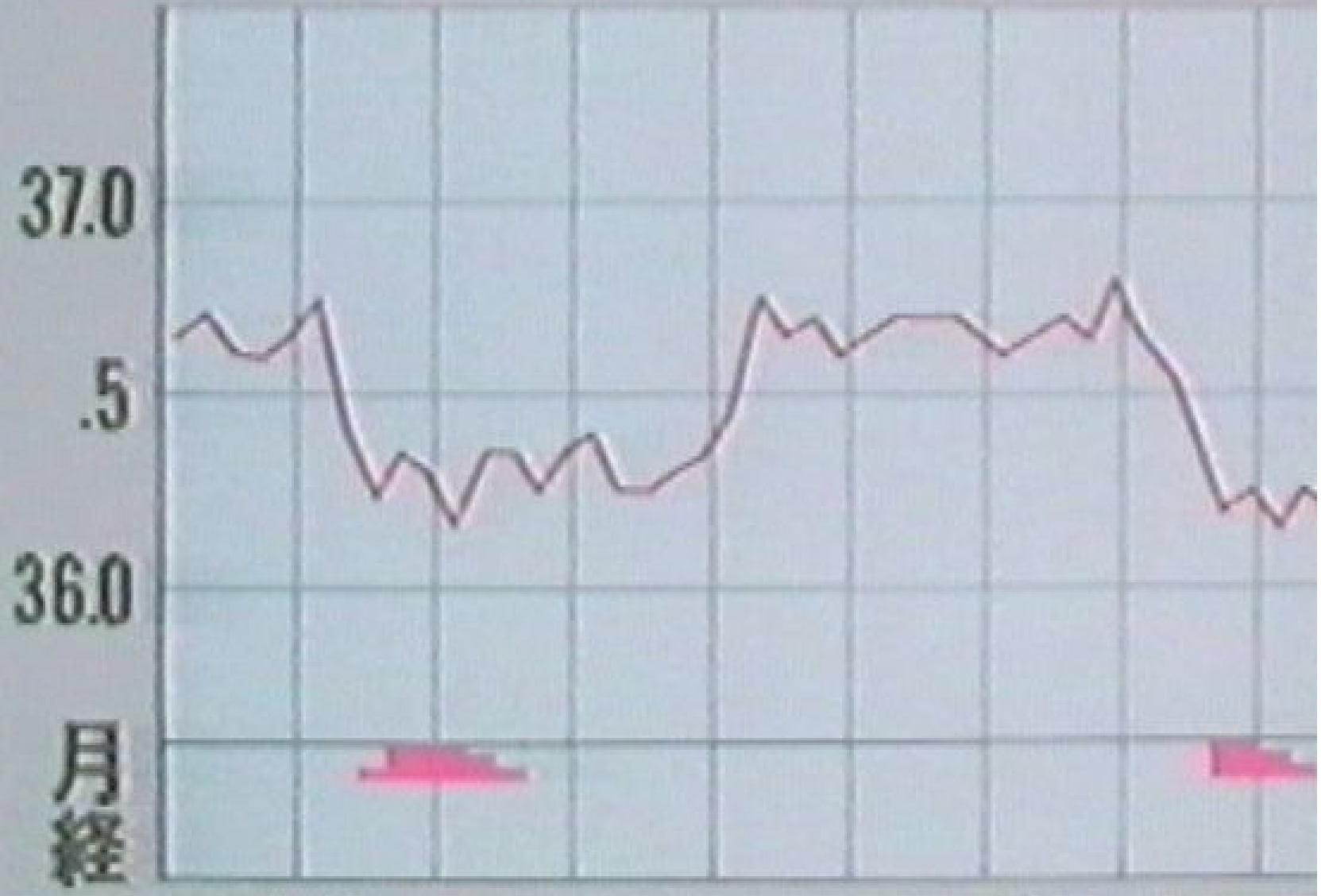
卵管狭窄





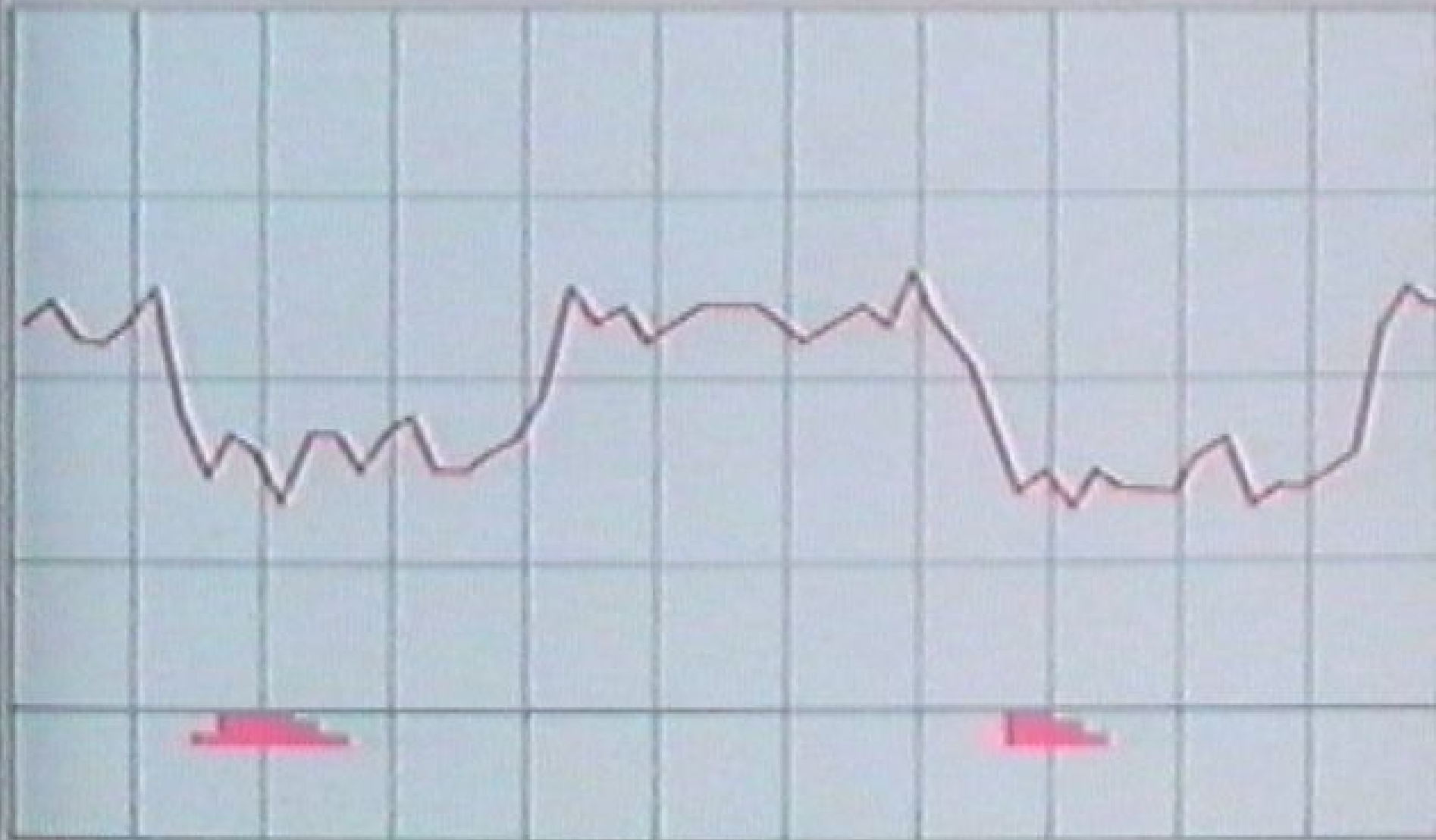


基礎体温表



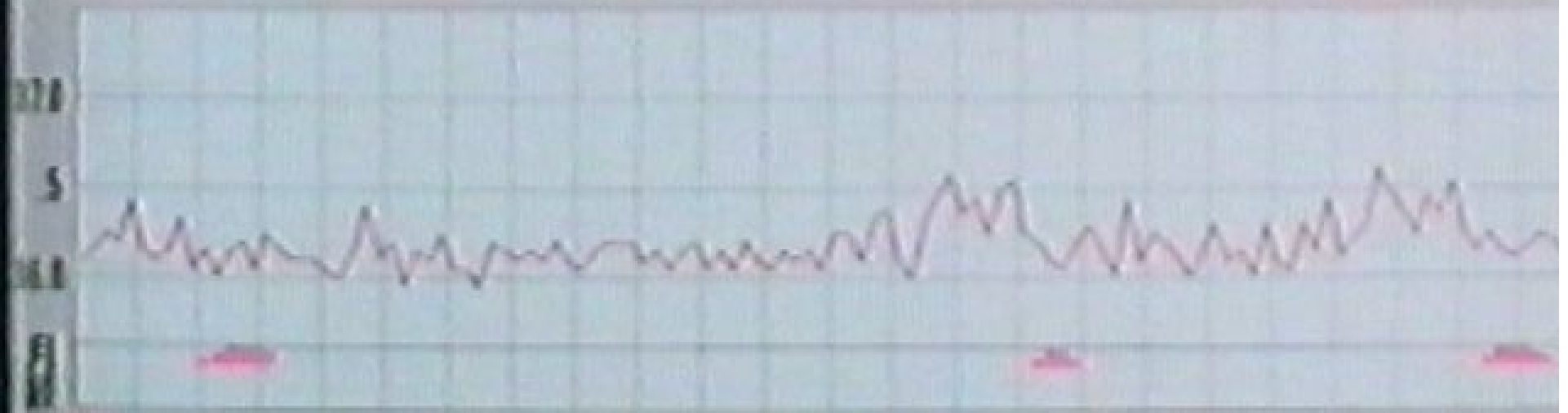
基礎体温表

< 正



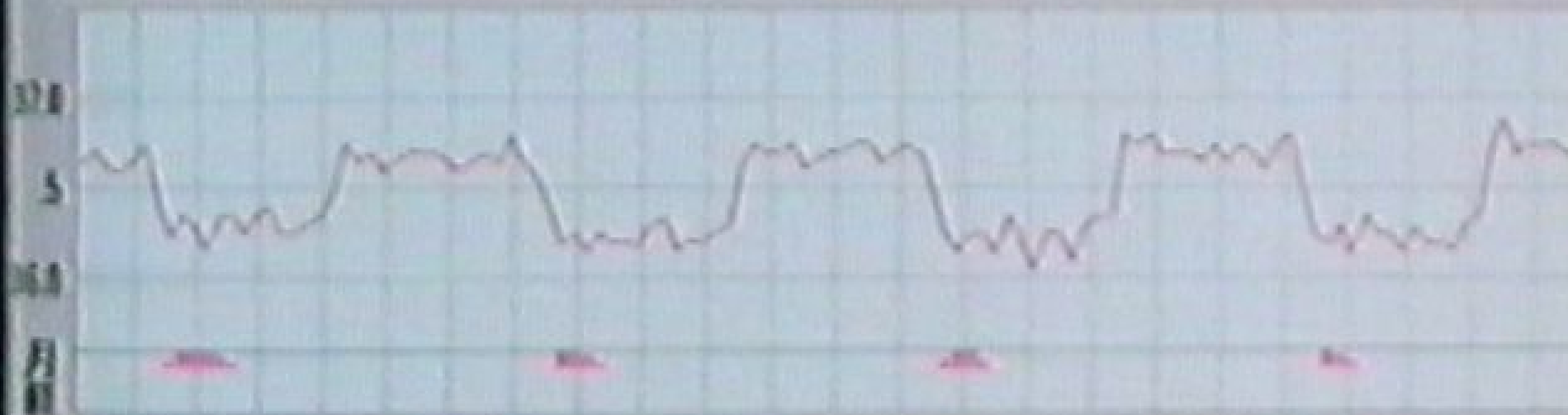
基礎体温表

< 正 常 >

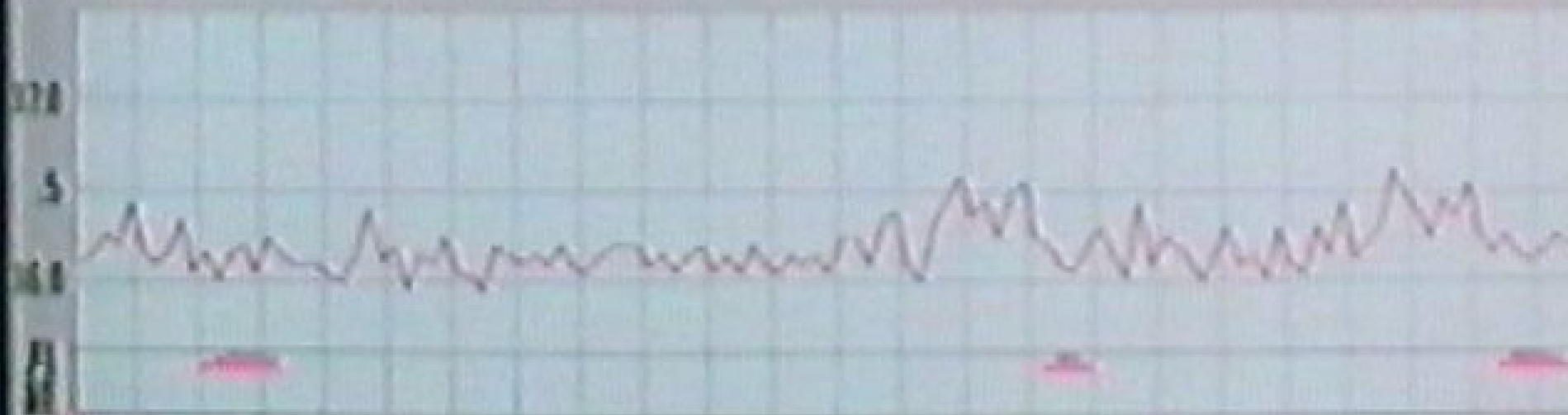


基礎体温表

< 正 常 >



< 無排卵周期症 >

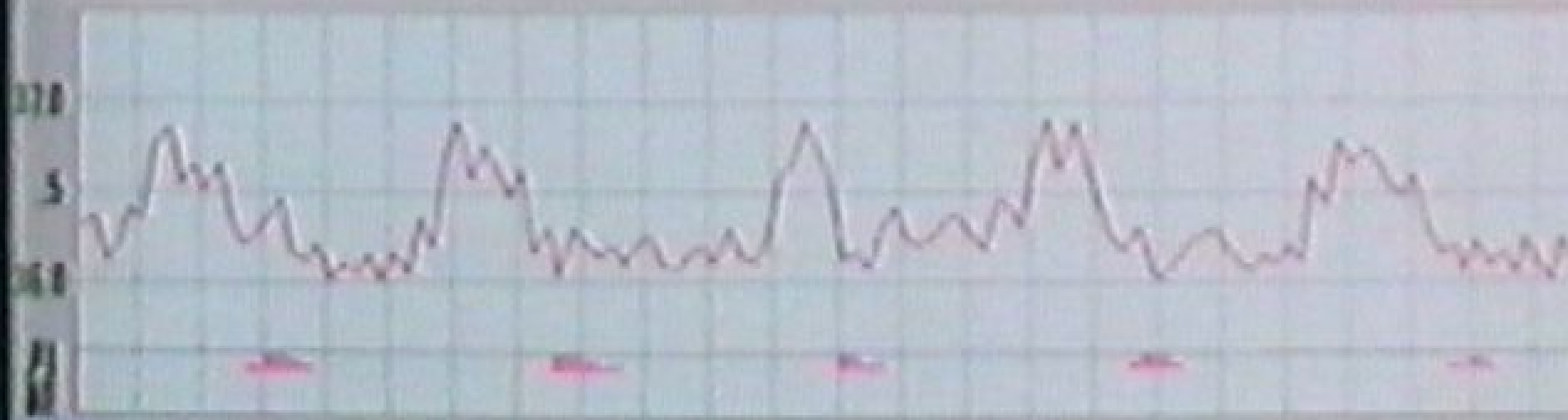


基礎体温表

〈 正 常 〉



〈 黄体機能不全症 〉



基礎体温表

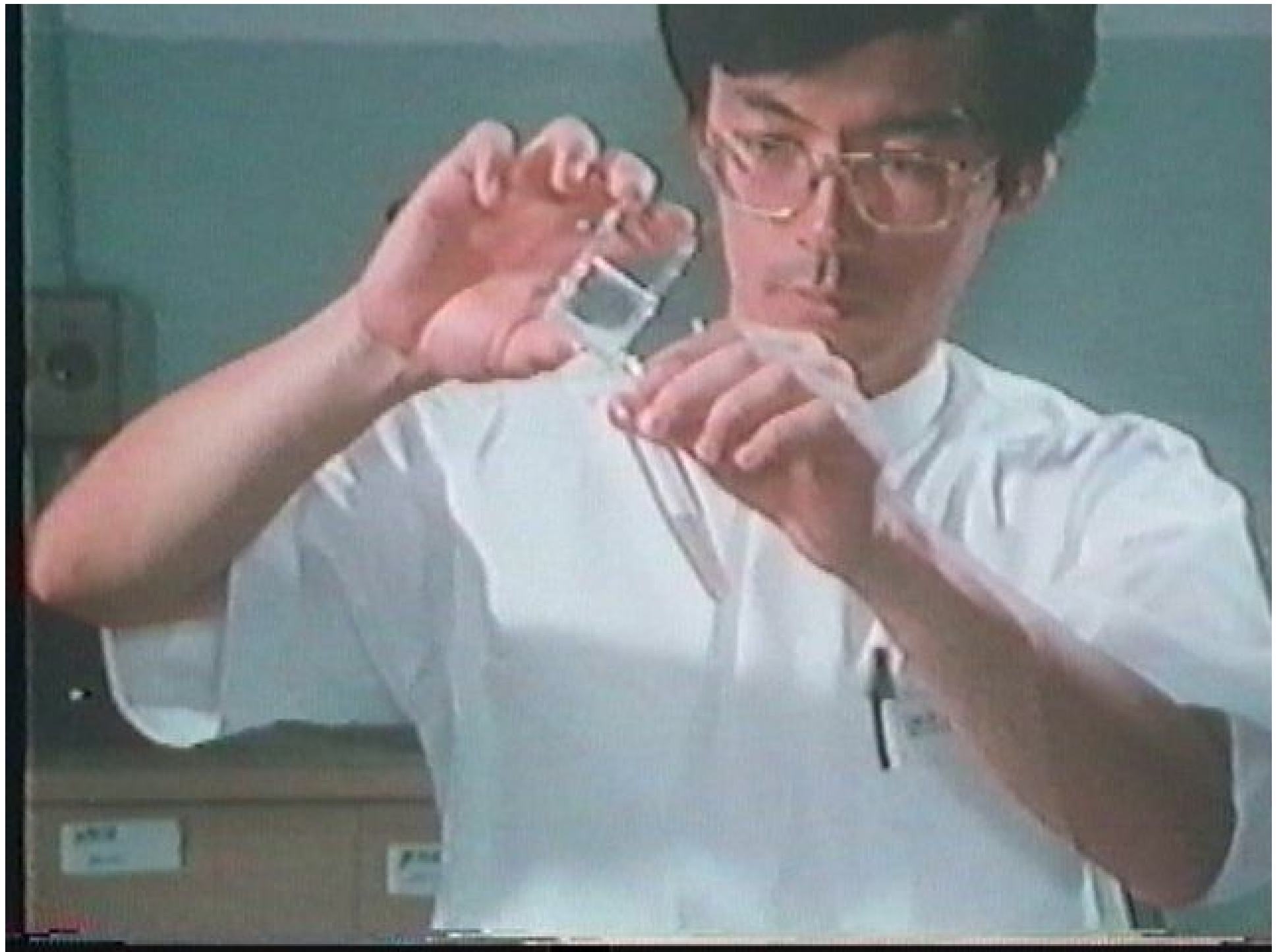
〈 正 常 〉

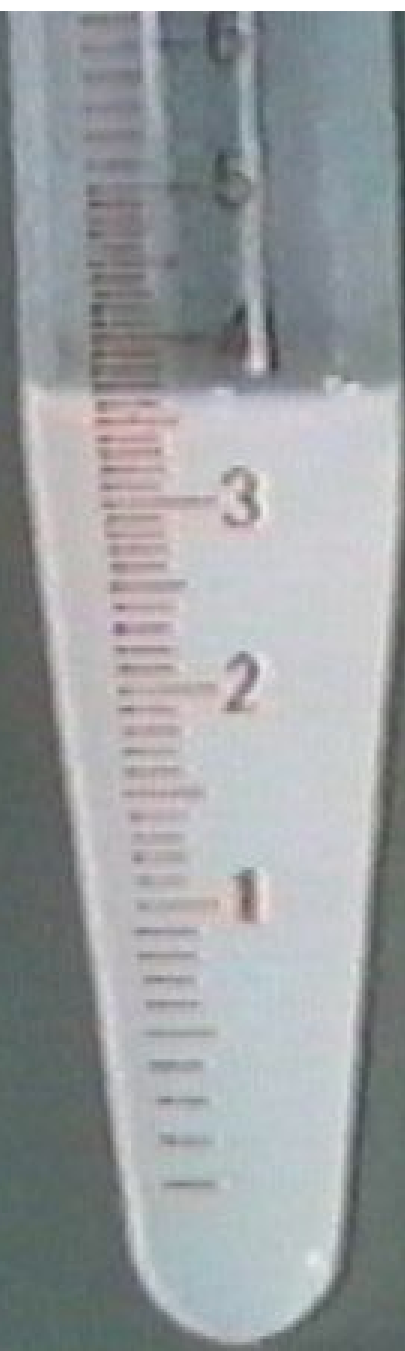


〈 無 月 經 〉

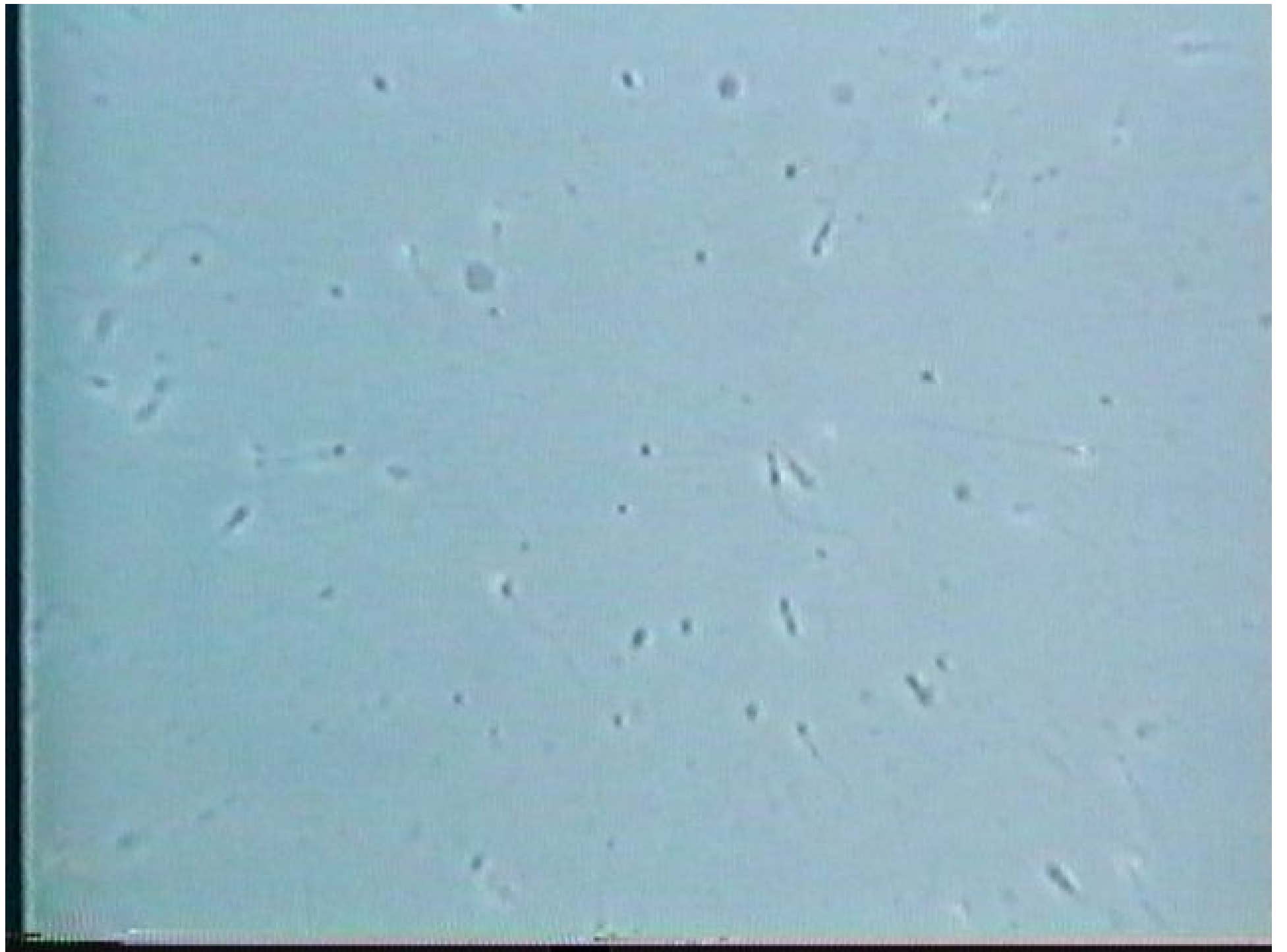














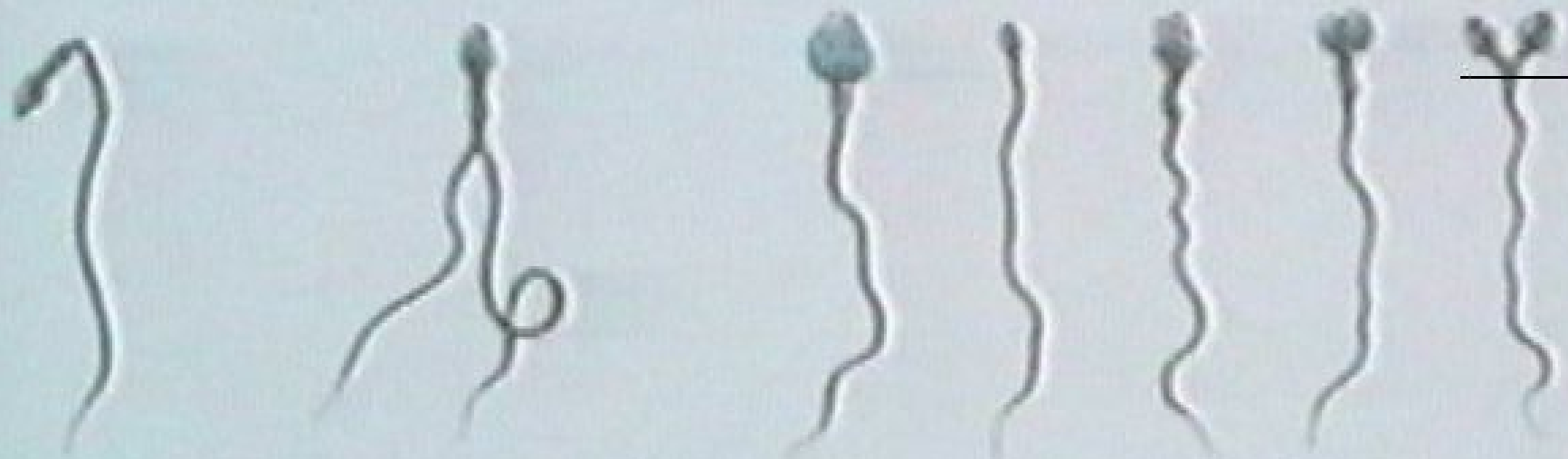


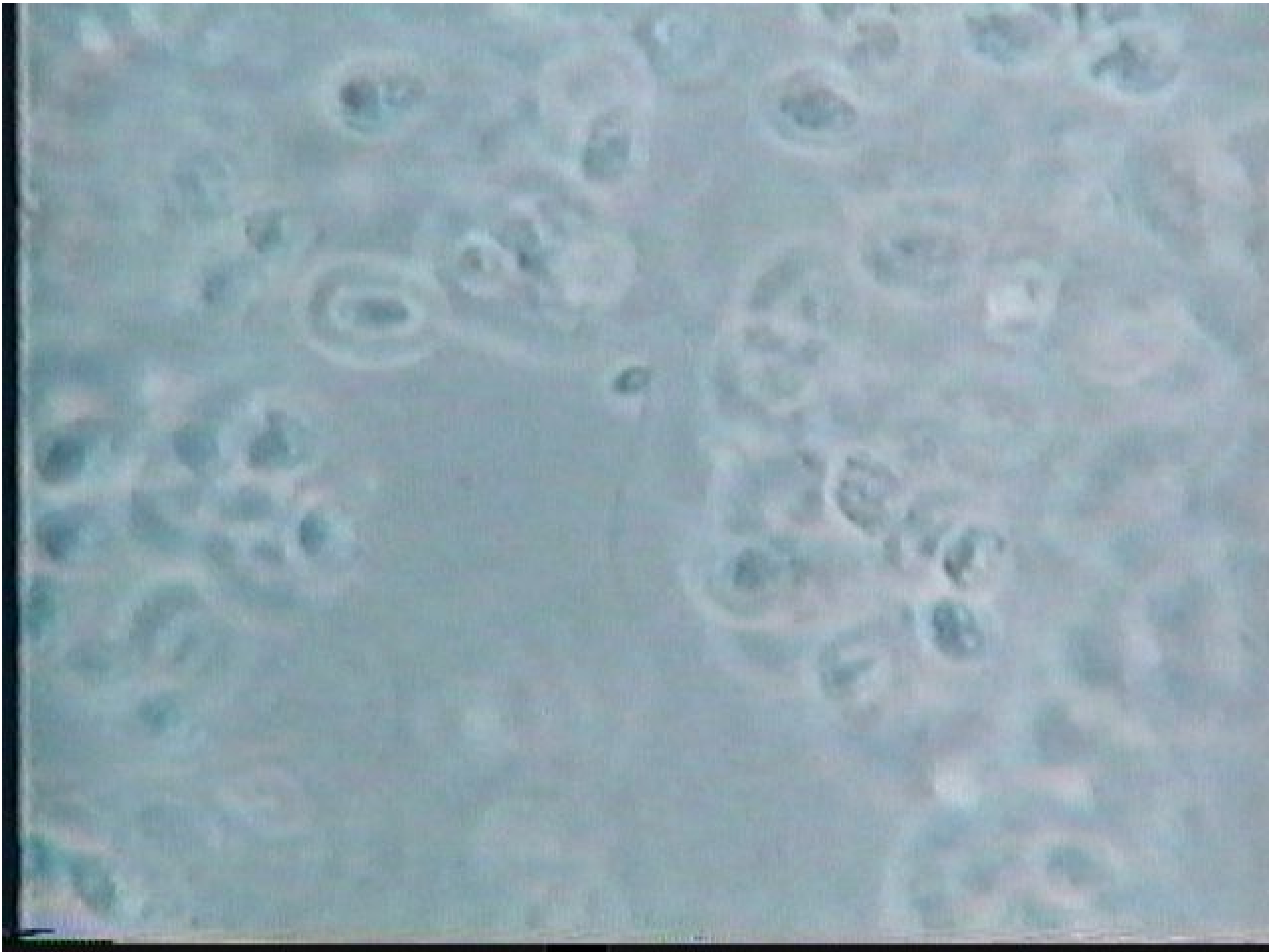
精子の奇形

体部の異常

尾部の異常

頭部の異常









血中ホルモン測定結果

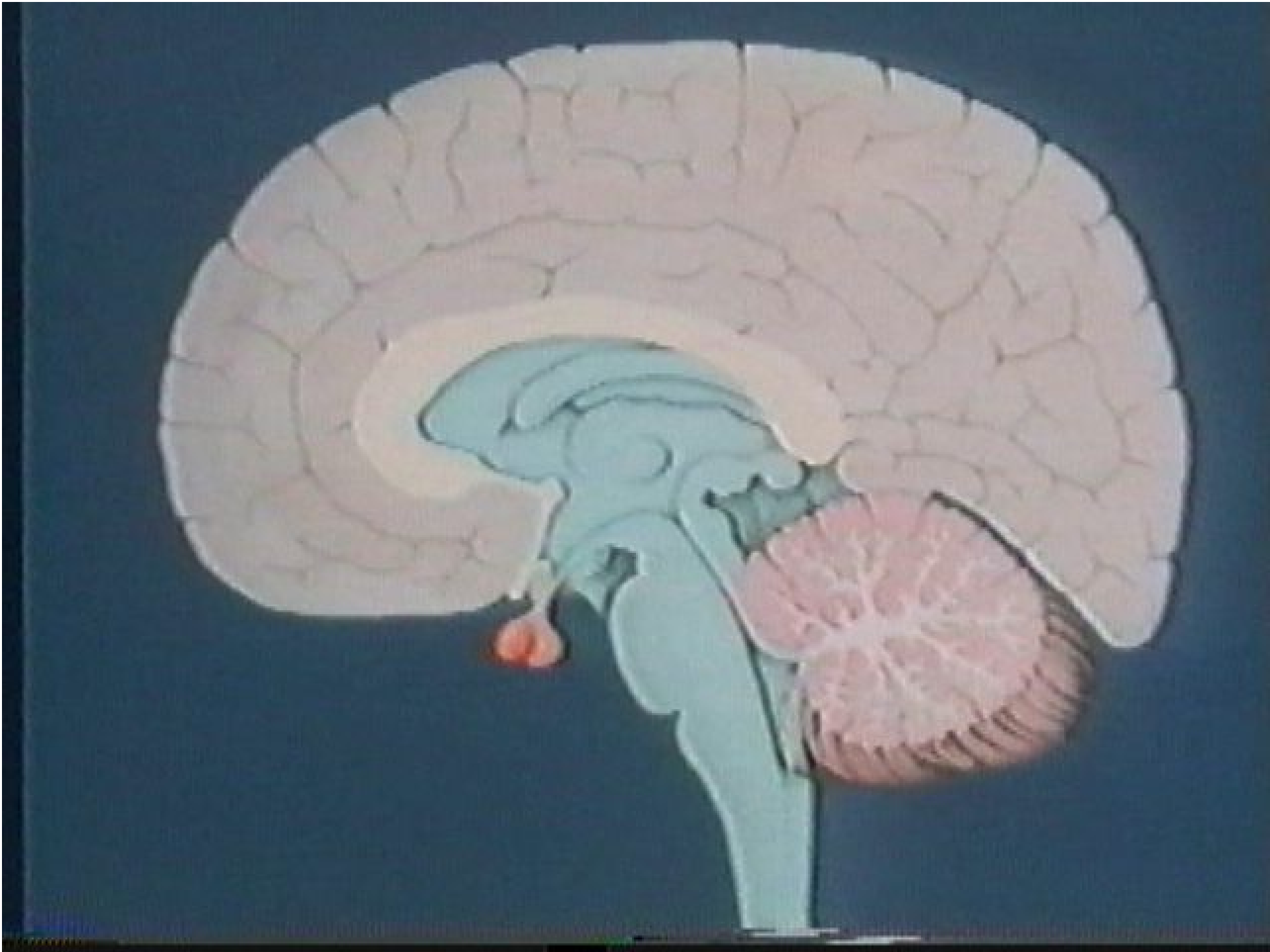
PRL値 206 ng/ml

LH 10.6 mIU/ml

FSH 7.8 mIU/ml

Galactorrhea (+) by pressure

sella X-P 要



促進因子

抑制因子

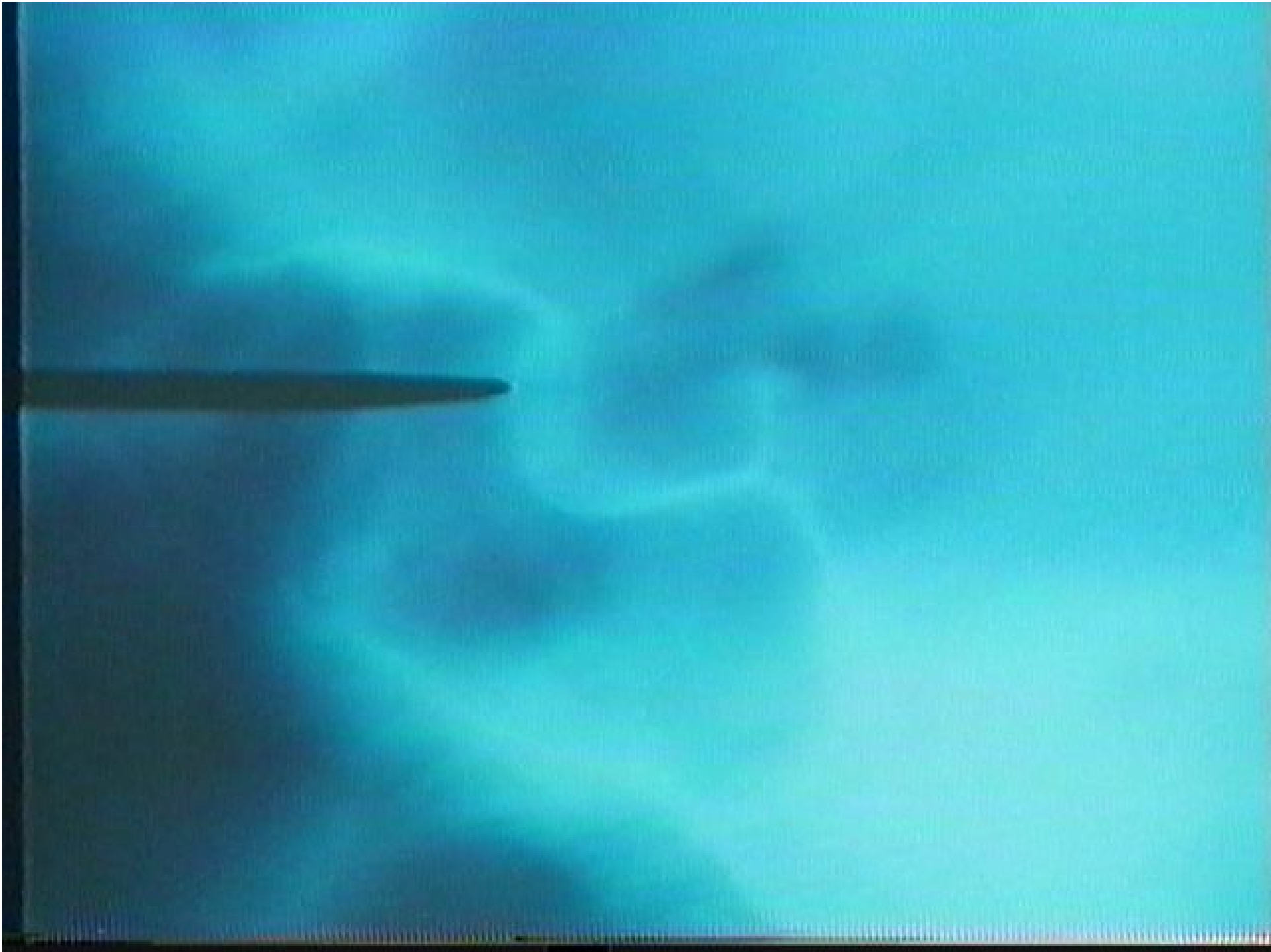
TRH
セロトニン
βエンドルフィン等

ドーパミン等

プロラクチン

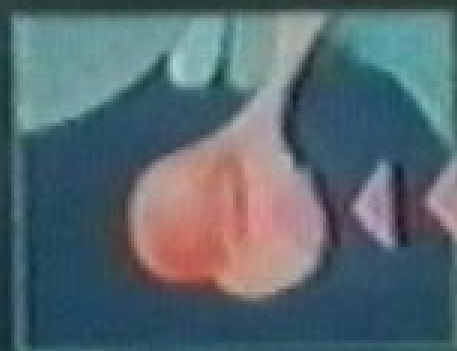








下垂体腺腫
間脳の機能性障害



ブロモクリプチン

薬物

降圧剤

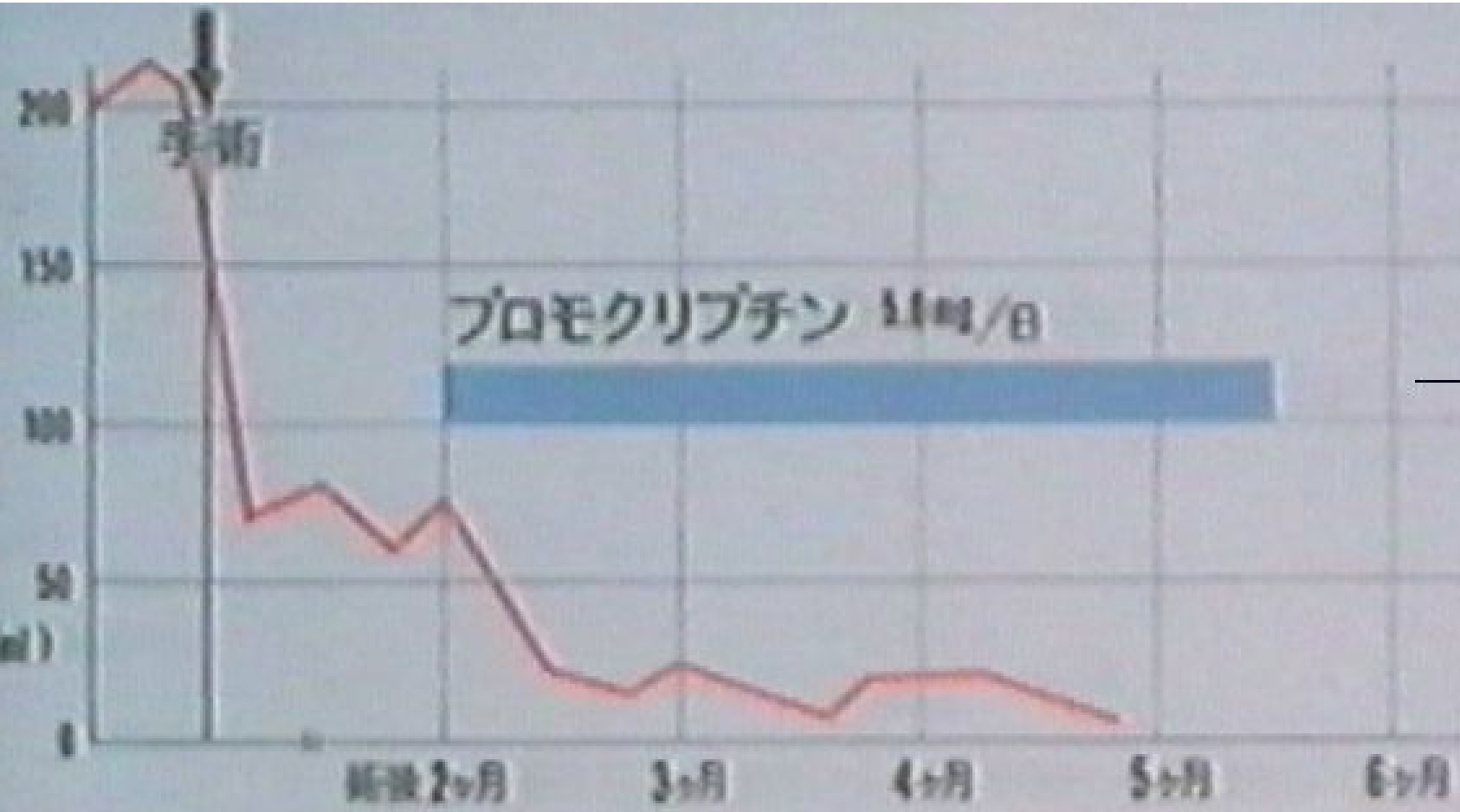
経口避妊薬

胃腸薬

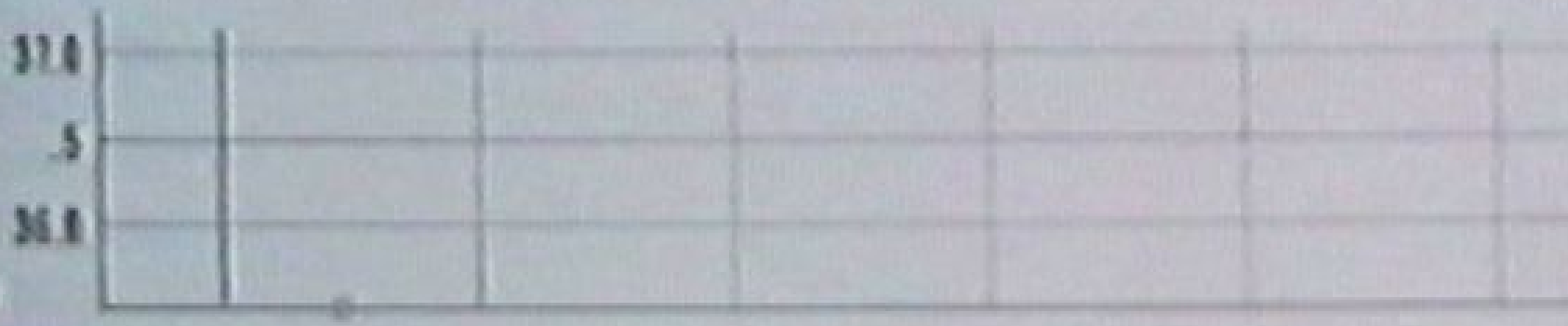
向精神薬



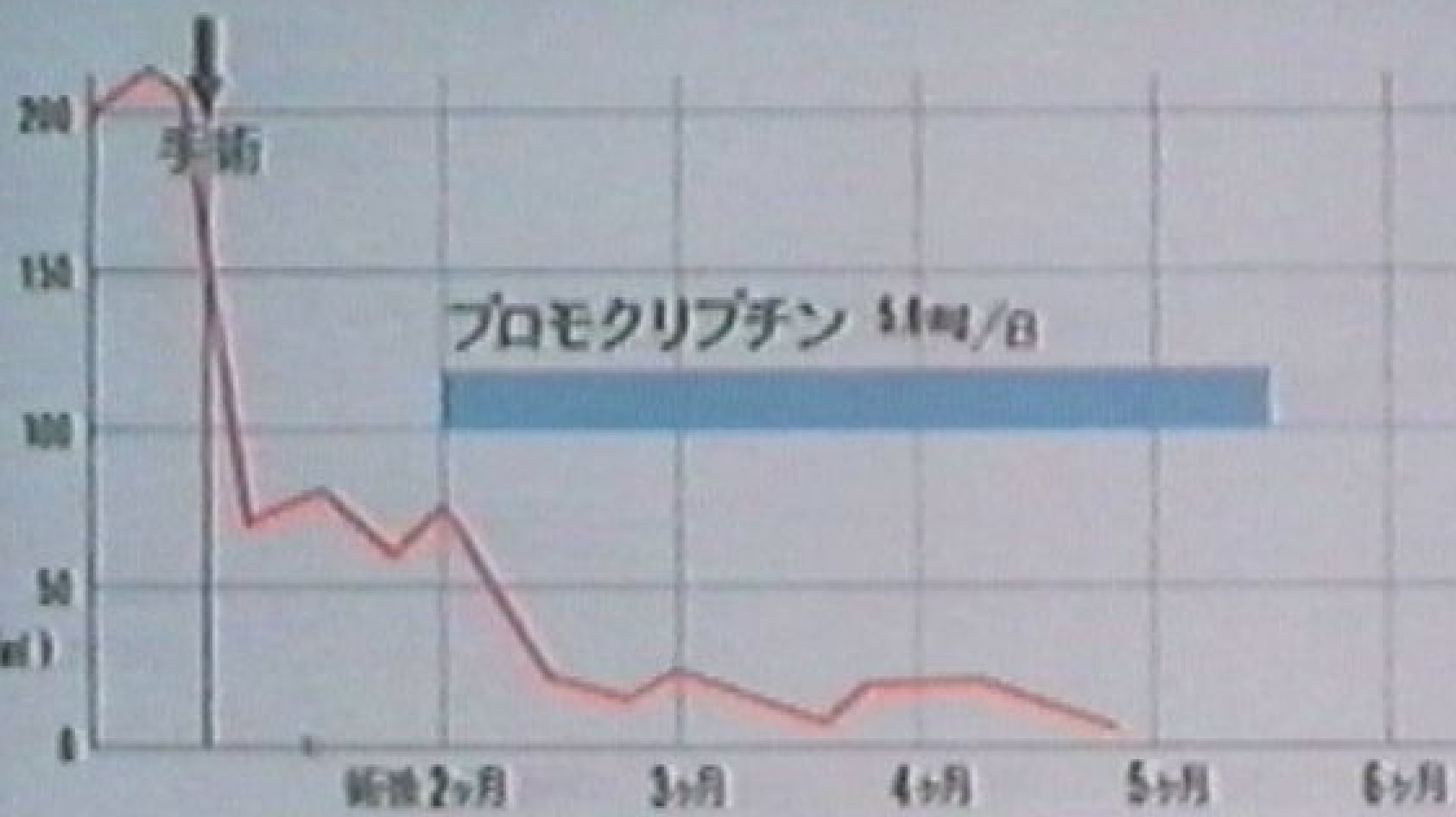
プロモクリプチン (ng/ml)



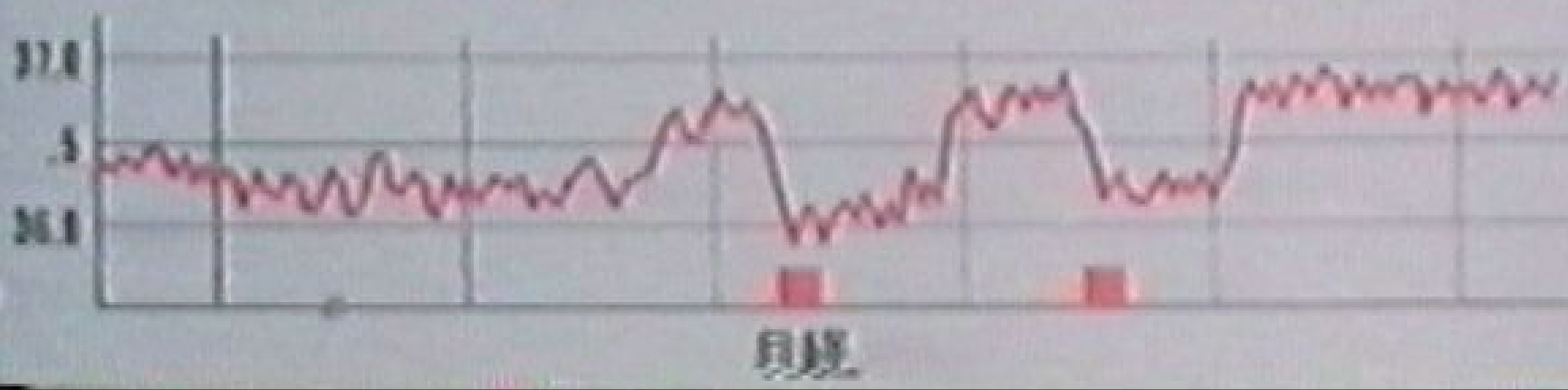
手術後2ヶ月



プロモクリプチン濃度 (μg/ml)



血中プロモクリプチン濃度 (μg/ml)





DE

AGGLU





産褥性乳汁分泌抑制の適応

- 流産後
- 死産または新生児死亡
- 新生児の異常
- 母体の重篤な疾患
- 母乳へ移行する薬剤の服用
- 乳房疾患
- 社会的要因

(青野、倉智 1982)

推 薦

日 本 医 師 会

監修

東京大学医学部産婦人科教授

坂元正一

水野正彦

協力

東京大学医学部

産婦人科

脳神経外科

中央放射線部

中央手術部

墨奇病院